



Sieć Punktów Informacyjnych Funduszy Europejskich

w województwie łódzkim

Punkty Informacyjne Funduszy Europejskich to wiedza o Funduszach Unijnych na wyciągnięcie ręki!

Jesteśmy bliżej, niż myślisz!

Punkty Informacyjne Funduszy Europejskich

Kim jesteśmy?

Sieć Punktów Informacyjnych Funduszy Europejskich działa w całej Polsce od 2008 r. Świadczymy bezpłatne usługi informacyjne dotyczące programów operacyjnych realizowanych w perspektywie finansowej 2014-2020.

W województwie łódzkim funkcjonuje 5 Punktów Informacyjnych Funduszy Europejskich – Główny Punkt Informacyjny w Łodzi oraz 4 Lokalne: w Bełchatowie, Brzezinach, Łowiczu oraz Sieradzu. Wszystkie Punkty Informacyjne funkcjonują w strukturze Urzędu Marszałkowskiego Województwa Łódzkiego.

Łódzkie Punkty Informacyjne wchodzi w skład ogólnopolskiej Sieci Punktów Informacyjnych Funduszy Europejskich koordynowanej przez Ministerstwo Rozwoju.

Czym się zajmujemy?

- przeprowadzamy diagnozę potrzeb informacyjnych klienta – klasyfikujemy Twój pomysł na projekt do konkretnego priorytetu i działania w programie finansowanym z Funduszy Europejskich,
- informujemy o warunkach, kryteriach i procedurach przyznania wsparcia z Funduszy Europejskich,
- przedstawimy „krok po kroku” proces ubiegania się o dofinansowanie,
- w szczególnych sytuacjach prowadzimy indywidualne konsultacje u Klienta, polegające na tym, że po wcześniejszym zaplanowaniu, specjaliści ds. Funduszy Europejskich świadczyć będą usługi informacyjne u Klienta. Zakres usług będzie taki sam jak dla konsultacji w punkcie,
- prowadzimy spotkania informacyjne oraz szkolenia dla beneficjentów i potencjalnych beneficjentów, w tym tematycznych, np. doty-

czących możliwości dofinansowania z Funduszy Europejskich dla osób prowadzących działalność gospodarczą,

- pomagamy Beneficjentom ostatecznym w znalezieniu odpowiedniego projektu,
- prowadzimy usługi informacyjne przy przygotowywaniu wniosków/projektów – obejmują one wsparcie w zakresie przygotowywanego wniosku/projektu, jednakże nie obejmują wypełniania wniosków o dofinansowanie,
- udostępniamy publikacje dotyczące Funduszy Europejskich wydawane przez Ministerstwo Rozwoju, Urząd Marszałkowski Województwa Łódzkiego oraz inne instytucje publiczne zaangażowane we wdrażanie Funduszy Europejskich, z których możesz dowiedzieć się wielu ciekawych informacji z obszaru Funduszy Europejskich,
- współpracujemy z instytucjami odpowiedzialnymi za wdrażanie Funduszy Europejskich na terenie województwa łódzkiego oraz na szczeblu krajowym,
- przekazujemy dane kontaktowe do instytucji, które przyznają wsparcie zgodnie ze zdiagnozowanym pomysłem na projekt.

Świadczone przez nas usługi mają na celu przedstawienie w sposób uporządkowany informacji na temat Funduszy Europejskich, jak również przeanalizowanie pomysłu klienta w odniesieniu do obowiązujących w danym Programie/Działaniu/Konkursie zasad. Decyzję o ostatecznych działaniach Klient podejmuje sam.

Przekazywane informacje przez specjalistę ds. Funduszy Europejskich opierają się na jego wiedzy oraz dostępnych dokumentach programowych i nie stanowią wykładni Instytucji Zarządzającej, Instytucji Pośredniczącej lub Instytucji Wdrażającej.

Opinie na temat naszej pracy możesz wysłać na skrzynkę pocztową monitoringpunktow@mr.gov.pl. Opinie rozpatrywane są na bieżąco przez Ministerstwo Rozwoju.

Jak udzielamy konsultacji?

Konsultacja telefoniczna

Zadzwoń, a uzyskasz odpowiedź

Konsultacja bezpośrednia (ogólna lub specjalistyczna)

Przyjdź do siedziby Punktu Informacyjnego,
a znajdziemy fundusze na realizację Twojego pomysłu

Konsultacja na Skype

Każdy Punkt Informacyjny pełni dyżur na komunikatorze
Skype w określone dni tygodnia, a zakres konsultacji jest taki
sam co podczas konsultacji telefonicznej oraz bezpośredniej

Konsultacja pisemna

Napisz do nas, a odpowiemy w ciągu 14 dni roboczych

Konsultacja e-mailowa

Wyślij e-mail, a odpowiemy w ciągu 3 dni roboczych

Jak zostać beneficjentem Funduszy Europejskich?

5 kroków do sukcesu

Z Funduszy Europejskich można korzystać na dwa sposoby: przygotowując własne projekty lub uczestnicząc w projektach realizowanych przez innych. Ta druga opcja nie wymaga od Ciebie szczególnego wysiłku ani przejścia skomplikowanych procedur. Dotyczy ona głównie możliwości podniesienia kwalifikacji, uzyskania pomocy w radzeniu sobie na rynku pracy lub w trudnych sytuacjach życiowych, bądź otrzymania wsparcia na rozpoczęcie działalności gospodarczej. Bardziej wymagająca jest realizacja własnych projektów. Jeśli jesteś przedsiębiorcą lub reprezentujesz inny podmiot mający osobowość prawną, np. jednostkę samorządu, fundację lub stowarzyszenie, możesz starać się o wsparcie. Poniżej znajdziesz wskazówki, które pomogą Ci zostać beneficjentem Funduszy Europejskich.

Zidentyfikuj potrzeby

Czy masz już plan, na realizację którego potrzebujesz unijnych pieniędzy? Pamiętaj, wertowanie opisów programów w celu znalezienia inspiracji nie jest dobrym pomysłem. Doświadczenia z realizacji wcześniejszych projektów pokazują, że największe szanse na sukces mają przedsięwzięcia wynikające z potrzeb beneficjenta, wpisujące się w jego działalność, bazujące na jego wiedzy i doświadczeniu.

Znajdź właściwe źródło finansowania

Po określeniu swoich potrzeb poszukaj źródła ich finansowania. W latach 2014-2020 Fundusze Europejskie w województwie łódz-

kim będą przyznawane z krajowych programów operacyjnych oraz z Regionalnego Programu Operacyjnego Województwa Łódzkiego na lata 2014-2020. Dodatkowo projekty realizowane z partnerem zagranicznym mogą być dofinansowane z programów Europejskiej Współpracy Terytorialnej. Pamiętaj, że Fundusze Europejskie to nie tylko dotacje. Na realizację projektu możesz uzyskać pożyczkę lub kredyt na korzystnych warunkach. Możliwe jest także korzystanie z innych instrumentów finansowych, np. funduszy kapitałowych czy poręczeń, których otrzymywanie ułatwiają Fundusze. Specjaliści ds. informacji o Funduszach Europejskich pomogą Ci odnaleźć właściwy program oraz wskażą źródło finansowania Twoich inicjatyw.

Myśl projektowo

Fundusze Europejskie nie wspierają działalności bieżącej, ale konkretne projekty. Zgodnie z definicją, projekt jest złożonym działaniem o charakterze jednorazowym, podejmowanym dla osiągnięcia z góry określonych celów. Każdy projekt musi mieć szczegółowo określone terminy realizacji nie tylko całości, ale każdego wykonywanego w nim zadania. Przeanalizuj formularze dla ubiegających się o wsparcie i instrukcje ich wypełniania. Wzory wniosków i biznesplanów opracowano w taki sposób, by pomóc Ci zaprezentować realizację Twoich potrzeb w ujęciu projektowym. Zapoznaj się z opisem programu, który został zidentyfikowany jako możliwe źródło finansowania oraz innymi szczegółowymi dokumentami. Upewnij się, że Twój projekt spełnia wszystkie warunki, wpisuje się w cele programu i postaraj się dowieść tego we wniosku o dofinansowanie.

Sprawdź harmonogram konkursu

Wnioski o wsparcie z Funduszy Europejskich składa się w ściśle określonych terminach, biorąc udział w naborach wniosków. Harmonogramy publikowane są pod koniec każdego roku. Po ogłoszeniu naboru zweryfikuj jeszcze raz swój projekt i dostosuj jego szczegóły do wymagań konkretnego konkursu. Pomoże Ci w tym regulamin i karta oceny projektu pokazująca na co będzie zwracała uwagę komisja przyznająca wsparcie.

Realizuj projekt

Teraz czeka Cię najważniejszy etap, czyli realizacja i rozliczenie projektu. Musisz go realizować zgodnie z założeniami przedstawionymi we wniosku oraz przestrzegając podstawowych obowiązków beneficjenta. Błędy na tym etapie mogą kosztować utratę części, a nawet całości uzyskanego wsparcia. Twoim partnerem w procesie realizacji i rozliczeń będzie instytucja, która odpowiada za udzielenie wsparcia i podpisanie z Tobą umowy o dofinansowanie. Zamknięcie i rozliczenie projektu rozpoczyna okres jego trwałości – to czas, w którym musisz utrzymać zakładane efekty projektu, np. zakupione maszyny i urządzenia, poziom zatrudnienia itp. Długość okresu trwałości zależy od tego, jaki podmiot reprezentujesz. Dla przykładu, jeżeli jest to mikro, mała lub średnia firma wynosi on 3 lata. W pozostałych przypadkach jest to 5 lat. Pamiętaj o obowiązkach związanych ze sprawozdawczością oraz z zapewnieniem zadeklarowanych wskaźników realizacji projektu.



Potrzeby?



Finanse?



Pomysł!



Harmonogram



Realizacja

Gdzie możesz nas spotkać?

- W Siedzibie Punktu Informacyjnego
- Na wydarzeniach lokalnych i regionalnych
- W czasie Mobilnych Punktów Informacyjnych (MPI)
- Na konferencjach i seminariach

Gdzie dowiesz się o naszych inicjatywach?

- **wejdź na www.rpo.lodzkie.pl**
- **wejdź na www.funduszeuropejskie.gov.pl**
- zadzwoń do nas
- odwiedź nas w punkcie informacyjnym
- napisz do nas e-mail lub pismo



Spotkania informacyjne i szkolenia dla Beneficjentów Funduszy Europejskich w województwie łódzkim

Spotkania informacyjne

Tematyka spotkań informacyjnych koncentruje się na możliwościach wsparcia dla konkretnej grupy odbiorców, np. przedsiębiorców, organizacji pozarządowych, jednostek samorządu terytorialnego, instytucji kultury, podmiotów ekonomii społecznej, osób chcących rozpocząć działalność gospodarczą lub dla określonego obszaru dofinansowania ze środków europejskich, np. dla ochrony środowiska, na rozwój przedsiębiorstw, edukację, odnawialne źródła energii, internacjonalizację, rewitalizację, włączenie społeczne, szkolenia.

Tematyka

Tematyka spotkań informacyjnych obejmuje również przedstawienie zapisów aktualnych konkursów ogłaszanych w ramach Regionalnego Programu Operacyjnego Województwa Łódzkiego na lata 2014-2020 oraz programów realizowanych na szczeblu krajowym w ramach Programu Operacyjnego Infrastruktura i Środowisko 2014-2020, Programu Operacyjnego Wiedza Edukacja Rozwój 2014-2020, Programu Operacyjnego Inteligentny Rozwój 2014-2020 oraz Programu Operacyjnego Polska Cyfrowa na lata 2014-2020.

Na spotkania informacyjne zapraszamy przedstawicieli Beneficjentów, którzy pozyskali wsparcie z Funduszy Europejskich,

aby w spotkaniach uczestniczyły osoby z dużym doświadczeniem i praktyczną wiedzą, związaną z pozyskiwaniem środków europejskich. Natomiast na spotkania w zakresie dokumentacji konkursowej z RPO WŁ na lata 2014-2020 zapraszane są osoby odpowiedzialne za wybór projektów, co gwarantuje wysoką wartość merytoryczną spotkań.

Warsztaty

Organizujemy dla Beneficjentów szkolenia o charakterze wykładowo-warsztatowym. Ich głównym celem jest podniesienie wiedzy i kompetencji uczestników w dziedzinie związanej z Funduszami Europejskimi. Do współpracy zapraszamy ekspertów w danej dziedzinie, którzy dzielą się swoją wiedzą i doświadczeniem.

W 2016 roku przeprowadziliśmy szkolenia m.in. z tematyki:

- oceny oddziaływania na środowisko w projektach finansowanych z Funduszy Europejskich,
- okresu programowania 2014-2020,
- ochrony własności przemysłowej,
- partnerstwa publiczno-prywatnego,
- studium wykonalności.

W spotkaniach informacyjnych i szkoleniach uczestniczyło prawie 5 tysięcy osób.



Zasady dokumentowania wydatków i rozliczania dotacji

Zasady wypłaty dotacji

Dotacja może być wypłacana jednorazowo lub w częściach. Można ją otrzymać w formie refundacji już poniesionych wydatków albo w postaci zaliczki (czyli przed dokonaniem wydatków). Wypłata jednorazowa ma najczęściej miejsce w mniejszych projektach, których realizacja przebiega dość szybko – na przykład zakup maszyny przez przedsiębiorstwo. W takim przypadku najpierw ponoszone są wydatki ze środków własnych, a po wykonaniu i opłaceniu wszystkich działań w projekcie występuje się o ich częściową refundację. W przypadku projektów bardziej skomplikowanych i rozłożonych w czasie najczęściej mamy do czynienia z wypłatą dotacji w kilku częściach. Ponoszone wydatki rozliczane są stopniowo, z reguły co trzy miesiące. Na tej podstawie przekazywana jest częściowa refundacja. Dopuszczalne jest też korzystanie z zaliczek na poczet planowanych wydatków. Można o nie występować zaraz po podpisaniu umowy o dofinansowanie.

Po wykorzystaniu przekazanych środków przedstawia się instytucji obsługującej projekt sprawozdanie z realizacji dotychczasowych działań oraz dokonanych płatności, wraz z wnioskiem o wypłatę kolejnej transzy zaliczki. Czynność taka – podobnie jak w przypadku częściowej refundacji – powtarzana jest zazwyczaj nie rzadziej niż raz na trzy miesiące. Szczegółowe zasady korzystania z zaliczek mogą się różnić, w zależności od rodzaju realizowanego projektu. Określa je każdorazowo umowa o dofinansowanie.

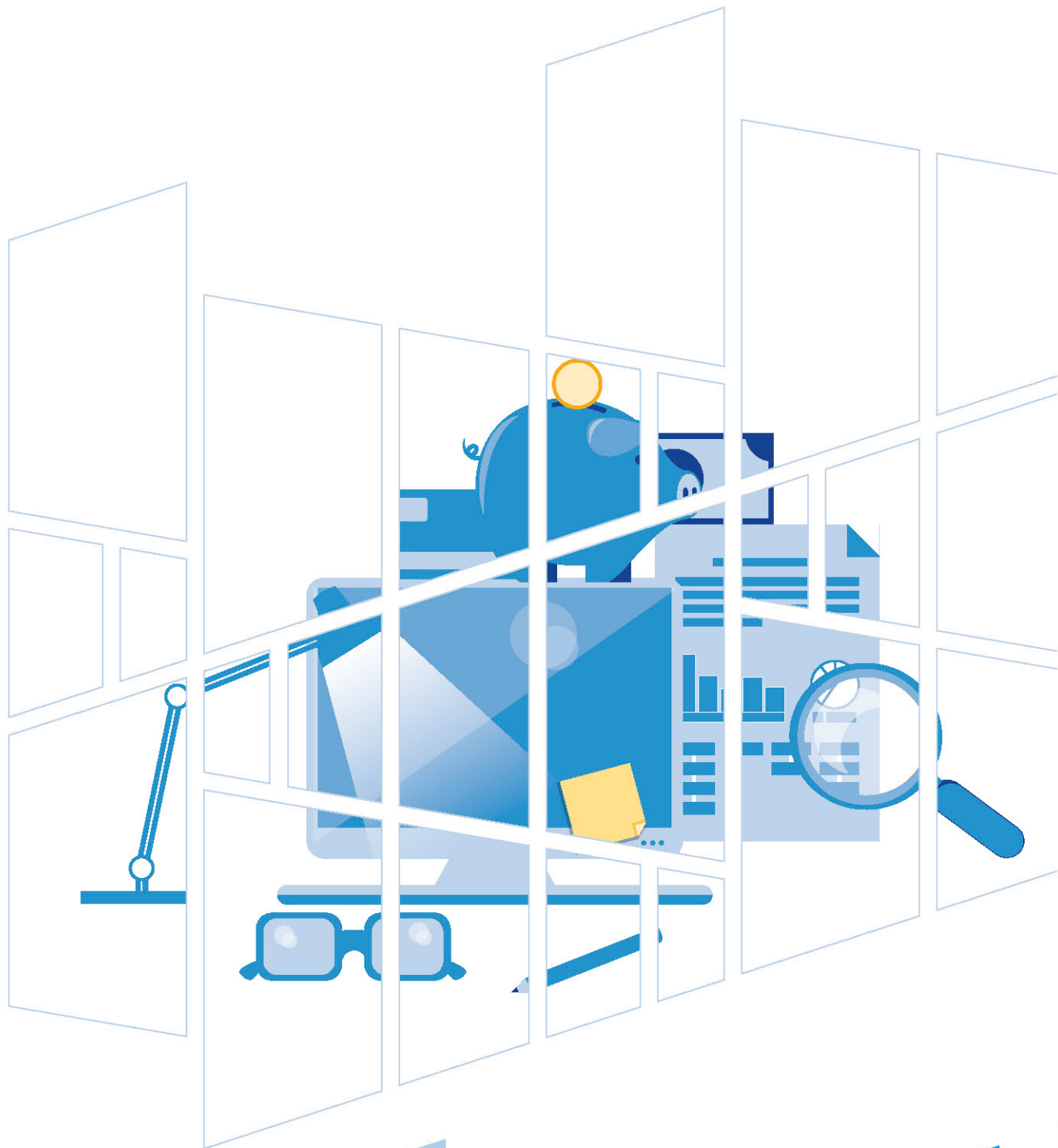
Rozliczenie końcowe

Dotacja, jako całość rozliczana jest zawsze po zrealizowaniu wszystkich planowanych w projekcie działań i pokryciu ich kosztów.

Po zakończeniu projektu Beneficjent jest zobowiązany złożyć sprawozdanie z jego realizacji wraz z wnioskiem o płatność końcową. W dokumencie tym przedstawia się szczegółowe zestawienie rzeczywiście poniesionych wydatków, w podziale na wkład własny i dofinansowanie. Podaje się informację o łącznej wartości otrzymanych dotąd środków – wypłaconych w formie zaliczki lub częściowej refundacji oraz różnicy w stosunku do przysługującego wsparcia. Na tej podstawie otrzymuje się ostatnią transzę dofinansowania lub dokonuje zwrotu nadpłaconych środków. Rozliczeniu końcowemu zawsze towarzyszy kontrola projektu. Weryfikowane wówczas jest, czy wszystkie działania zostały rzeczywiście zrealizowane, a koszty prawidłowo poniesione. Błędy lub braki mogą skutkować redukcją, a w skrajnych przypadkach cofnięciem dofinansowania.

Dokumentacja w projekcie

Bardzo ważne jest, aby podczas realizacji projektu archiwizowano wszelkie związane z nim dokumenty. Trzeba je przedstawić wraz z wnioskiem o płatność, aby otrzymać wypłatę przyznanego dofinansowania. Niezbędne są wszelkie dokumenty potwierdzające nabycie i instalację środków trwałych, budowę obiektów czy skorzystanie z usług przewidzianych w projekcie. Wymagane są przede wszystkim faktury i potwierdzenia przelewów, ale również protokoły przekazania towarów, odbioru zleconych prac czy wykonania usług. Jeżeli w ramach projektu byli zatrudnieni pracownicy – niezależnie od tego czy ich wynagrodzenie podlegało dofinansowaniu czy też nie – trzeba dysponować pełną dokumentacją potwierdzającą przeprowadzenie obiektywnego procesu rekrutacji, zawarcia umów oraz wywiązania się ze zobowiązań wobec zatrudnionych, ZUS i Skarbu Państwa.



Fundusze Europejskie są dla wszystkich!

Szukasz dofinansowania na realizację marzeń o własnej firmie?

Chcesz uczestniczyć w bezpłatnych szkoleniach i kursach językowych?

Zamierzasz rozwijać własne przedsiębiorstwo?

A może reprezentujesz samorząd i planujesz podłączenie Twojej gminy do sieci wodno-kanalizacyjnej albo inwestycje w odnawialne źródła energii?

Odwiedź Punkt Informacyjny Funduszy Europejskich, a specjalista ds. funduszy europejskich poinformuje Cię, jak i skąd pozyskać środki na realizację Twojego pomysłu.

Pamiętaj, Fundusze Europejskie są dla wszystkich! Także dla osób bezrobotnych, niepełnosprawnych lub mających problemy w korzystaniu z usług publicznych. Pomoc z funduszy europejskich umożliwia rozwiązywanie problemów socjalnych, ułatwia adaptację pomieszczeń i zakup wyposażenia dla osób niepełnosprawnych, finansuje szkolenia dla osób bez kwalifikacji lub ze specjalnościami, dla których nie ma miejsc zatrudnienia. Fundusze unijne są instrumentem przeciwdziałania zjawisku wykluczenia społecznego, a środki przeznaczone na ten cel służą ograniczeniu zjawiska marginalizacji społecznej. Dzięki Funduszom Europejskim osoby narażone na wykluczenie społeczne są przygotowywane do wejścia na rynek pracy, utrzymania zatrudnienia lub powrotu do aktywności zawodowej. Środki europejskie dają kolejną okazję na poprawienie swoich szans życiowych. Skorzystaj i zmień swoje życie!



Sieć Punktów Informacyjnych Funduszy Europejskich w województwie łódzkim

Główny Punkt Informacyjny Funduszy Europejskich w Łodzi

(zasięg działania – Miasto Łódź)
ul. Moniuszki 7/9, 90-101 Łódź
tel. 42 663 31 07, 42 663 34 05, 42 291 97 60
e-mail: GPIŁodz@lodzkie.pl
Komunikator SKYPE czynny w środę w godz. 12:00-15:00
Nazwa użytkownika: GPIŁodz

Lokalny Punkt Informacyjny Funduszy Europejskich w Brzezinach

(zasięg działania – powiaty: brzeziński, łódzki wschodni, pabianicki, zgierski)
ul. Sienkiewicza 16, 95-060 Brzeziny
tel. 46 874 31 54, 46 816 68 17
e-mail: LPIBrzeziny@lodzkie.pl
Komunikator SKYPE czynny w poniedziałek w godz. 12:00-15:00
Nazwa użytkownika: LPIBrzeziny

Lokalny Punkt Informacyjny Funduszy Europejskich w Sieradzu

(zasięg działania – powiaty: sieradzki, łaski, pączępański, poddębicki, wieluński, wieruszowski, zduńskowolski)
ul. Kościuszki 6, 98-200 Sieradz
tel. 43 678 40 80, 43 822 89 25
e-mail: LPIsieradz@lodzkie.pl
Komunikator SKYPE czynny w czwartek w godz. 12:00-15:00
Nazwa użytkownika: LPIsieradz

**Godziny pracy punktów informacyjnych:
w poniedziałki w godzinach 8:00 – 18:00
od wtorku do piątku w godzinach 8:00 – 16:00**

Lokalny Punkt Informacyjny Funduszy Europejskich w Bełchatowie

(zasięg działania – powiaty: bełchatowski, opoczyński, piotrkowski, tomaszowski, radomszczański, miasto na prawach powiatu – Piotrków Trybunalski)
ul. Kościuszki 17, 97-400 Bełchatów
tel. 44 633 34 63, 44 633 05 13
e-mail: LPIBełchatow@lodzkie.pl
Komunikator SKYPE czynny w piątek w godz. 12:00-15:00
Nazwa użytkownika: LPIBełchatow

Lokalny Punkt Informacyjny Funduszy Europejskich w Łowiczu

(zasięg działania – powiat łowicki, kutnowski, łęczycki, rawski, skierniewicki, miasto na prawach powiatu – Skierniewice)
ul. Świętojańska 1, 99-400 Łowicz
tel. 46 837 52 67, 46 837 72 29
e-mail: LPILowicz@lodzkie.pl
Komunikator SKYPE czynny we wtorek w godz. 12:00-15:00
Nazwa użytkownika: LPILowicz



**Wydawca: Urząd Marszałkowski Województwa Łódzkiego
Departament Polityki Regionalnej**

Copyright © by Województwo Łódzkie
Łódź 2016
Wszelkie Prawa Zastrzeżone

Redakcja: Piotr Sylwestrzak

Autor tekstu: Joanna Dziubałtowska

Publikacja współfinansowana jest z Funduszu Spójności
w ramach Programu Pomoc Techniczna 2014-2020.

PUBLIKACJA BEZPŁATNA

Wydawca:
Urząd Marszałkowski Województwa Łódzkiego

www.rpo.lodzkie.pl
www.funduszeuropejskie.gov.pl

Egzemplarz bezpłatny

