

# Regionalny System Informacji Przestrzennej – aktualizacja informacji

**Joanna Zalewska**  
**Justyna Trzos-Lisicka**



województwo<sup>®</sup>  
**łódzkie**

Łódź, dnia 18.10.2022 r.

# Ustawowe zadania marszałka województwa

## Ustawa z dnia 17 maja 1989 r. Prawo geodezyjne i kartograficzne

Art. 7c. 1. Do zadań **marszałka województwa** należy w szczególności:

- 1) prowadzenie wojewódzkiego zasobu geodezyjnego i kartograficznego;
- 2) wykonywanie i udostępnianie kartograficznych opracowań tematycznych dla obszaru województwa;
- 3) **tworzenie, w uzgodnieniu z Głównym Geodetą Kraju, oraz prowadzenie i udostępnianie bazy danych, o której mowa w art. 4 ust. 1a pkt 8 (*baza danych obiektów topograficznych o szczegółowości zapewniającej tworzenie standardowych opracowań kartograficznych w skalach 1:10 000 – 1:100 000, w tym kartograficznych opracowań numerycznego modelu rzeźby terenu*), oraz standardowych opracowań kartograficznych w skali 1:10 000, o których mowa w art. 4 ust. 1e pkt 3 (*mapy topograficzne w skalach: 1:10 000, 1:25 000, 1:50 000, 1:100 000*);**
- 4) analiza zmian w strukturze agrarnej oraz programowanie i koordynacja prac urządzeniowo-rolnych;
- 5) monitorowanie zmian w sposobie użytkowania gruntów oraz ich bonitacji;
- 6) współdziałanie z Głównym Geodetą Kraju w prowadzeniu państwowego rejestru granic i powierzchni jednostek podziałów terytorialnych kraju, w tym prowadzeniu bazy danych, o której mowa w art. 4 ust. 1a pkt 4, w części dotyczącej obszaru województwa.

# Baza Danych Obiektów Topograficznych (BDOT10k) dane referencyjne do opracowań tematycznych

Wektorowa baza danych zawierająca lokalizację przestrzenną obiektów topograficznych wraz z ich podstawową charakterystyką opisową. Treść i szczegółowość BDOT10k odpowiada w ogólności tradycyjnej mapie topograficznej w skali 1:10 000.

W bazie BDOT10k informacje gromadzi się w podziale na następujące kategorie obiektów:

- sieć wodna
- sieć komunikacyjna
- sieć uzbrojenia terenu
- pokrycie terenu
- budynki, budowle i urządzenia
- kompleksy użytkowania terenu
- jednostki podziału terytorialnego
- tereny chronione
- obiekty inne
- rzeźba terenu



## Rozporządzenie Ministra Rozwoju, Pracy i Technologii z dnia 27 lipca 2021 r. w sprawie bazy danych obiektów topograficznych oraz bazy danych obiektów techniczna podstawa działania

§ 6. Bazę BDOT10k **aktualizuje się** w wyniku realizacji prac geodezyjnych lub działań własnych organów odpowiedzialnych za ich prowadzenie na podstawie:

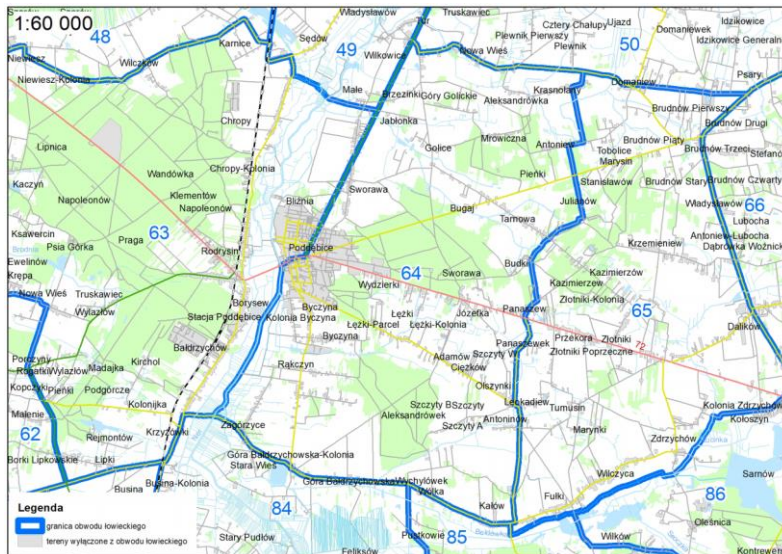
- 1) danych zawartych w bazach danych, o których mowa w art. 4 ust. 1a pkt 2–6 oraz 11 i 12 ustawy; *(ewidencji gruntów i budynków (katastru nieruchomości), geodezyjnej ewidencji sieci uzbrojenia terenu, państwowego rejestru granic i powierzchni jednostek podziałów terytorialnych kraju, państwowego rejestru nazw geograficznych, ewidencji miejscowości, ulic i adresów, zobrażeń lotniczych i satelitarnych oraz ortofotomapy i numerycznego modelu terenu, obiektów topograficznych o szczegółowości zapewniającej tworzenie standardowych opracowań kartograficznych w skalach 1:500–1:5000)*
- 2) **danych zawartych w rejestrach prowadzonych przez organy administracji publicznej lub inne podmioty, upoważnione z mocy prawa do wykonywania zadań publicznych;**
- 3) innych materiałów źródłowych istotnych dla zakresu informacyjnego bazy BDOT10k;
- 4) informacji pozyskanych w terenie.

Zgodnie z wytycznymi Głównego Geodety Kraju BDOT10k powinien być aktualizowany **co 2 lata**.

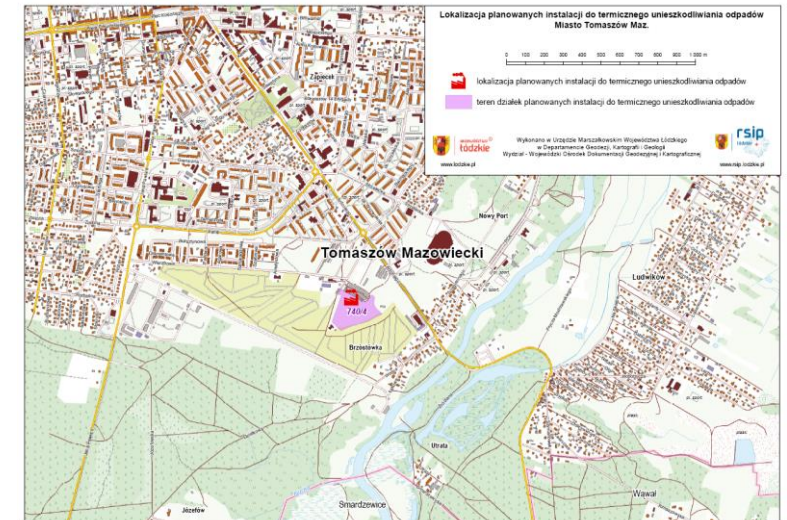
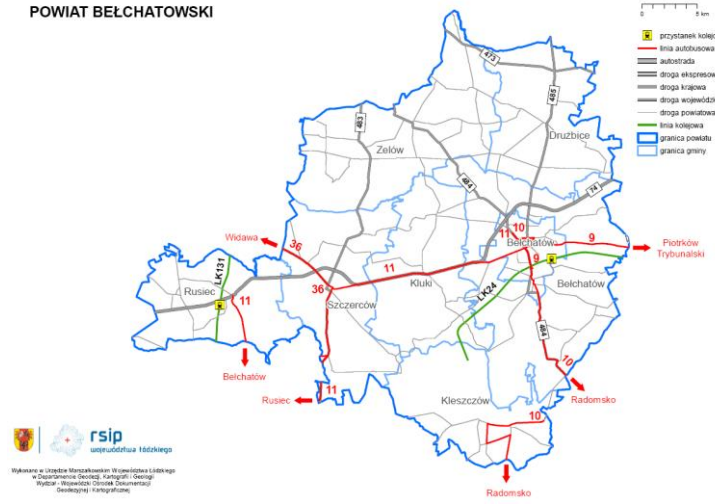
# Baza Danych Obiektów Topograficznych (BDOT10k)

## kilka przykładów wykorzystania danych

- podstawowe źródło danych w procesie przygotowanie **Uchwały NR XXXVI/467/21** Sejmiku Województwa Łódzkiego z dnia 28 września 2021 r. w sprawie **podziału województwa łódzkiego na obwody łowieckie** oraz zaliczenia obwodów łowieckich do kategorii
- mapy komunikacyjne - drogi, linie autobusowe, linie kolejowe,
- planowane instalacji do termicznego unieszkodliwiania odpadów,



POWIAT BĘLCHATOWSKI



# Baza Danych Obiektów Topograficznych (BDOT10k)

## kilka przykładów wykorzystania danych

- Planowanie przestrzenne (na poziomie gminy oraz województwa np. Strategia rozwoju województwa łódzkiego 2030, Plan zagospodarowania przestrzennego województwa łódzkiego oraz plan zagospodarowania przestrzennego miejskiego obszaru funkcjonalnego Łodzi),
- Utworzenie i aktualizacja Bazy Danych Obiektów Ogólnogeograficznych,
- Analiza terenów, które mogą podlegać podtopieniom,
- Analiza obszarów stref ochronnych wokół niebezpiecznych obiektów,
- Zarządzanie kryzysowe (policja, straż pożarna),
- Prace badawcze dotyczące otaczającej nas przestrzeni,
- Centrum Analiz Przestrzennych Administracji Publicznej (CAPAP).

# Baza Danych Obiektów Topograficznych (BDOT10k)

## kilka przykładów wykorzystania danych

- weryfikacja przebiegu turystycznych szlaków rowerowych, opracowywanie projektów stałej zmiany organizacji ruchu dla szlaku rowerowego,
- opracowanie aplikacji mapowej dla szlaków rowerowych wchodzących w skład Wojewódzkiego Systemu Szlaków Rowerowych,
- inne mapy turystyczne.

### szlaki rowerowe regionu łódzkiego

**Szlaki ponadregionalne:**

- ⇒ Łódzka Magistrala Rowerowa Północ-Południe (czerwony - 200 km)
- ⇒ Łódzka Magistrala Rowerowa Wschód-Zachód (czerwony - 173 km)
- ⇒ Nadwarciański Szlak Bursztynowy (sólty/bursztynowy - 141 km)
- ⇒ Nadburzański Szlak Bursztynowy (sólty/bursztynowy - 123 km)
- ⇒ Szlak Granwaldzki (czerwony - 180 km)

**Szlaki regionalne:**

- ⇒ W Centrum Polski (niebieski - 311 km)
- ⇒ Gorących Źródeł (niebieski - 195 km)
- ⇒ Ziemi Sieradzkiej (niebieski - 318 km) - łączy 4 szlaki: Skarby Ziemi Sieradzkiej (192 km), Świętego Maksymiliana Kolbego (62 km), Braci Czechich (80 km), Węgla Brunatnego (64 km)
- ⇒ Ziemi Rawskiej (niebieski - 246 km wraz z Rawską Osemlą)
- ⇒ Tajemnice Księstwa Łowickiego (157 km) - łączy 3 szlaki: Dwory i Kościoły (zielony 123 km), Sztafle i Bagnety (czerwony - 120 km), Księstwa Łowickiego (niebieski - 14 km)
- ⇒ Nad Pilicę (projektowany, niebieski - 195 km)

**Szlaki lokalne (parków krajobrazowych, powiatowe i gminne):**

**Bolimowski Park Krajobrazowy i okolice:**

- ⇒ Starych Dworców (zielony - 58 km)
- ⇒ Śladami Reymonta (czerwony - 57 km)
- ⇒ Piłsi (niebieski - 48 km)

⇒ Szlak Grodułski Księstwa Rawskiego (czerwony - 45 km)

⇒ Kultury Janisławickiej (zielony - 40 km)

⇒ Szlak Radzwillowski (zielony - 26 km)

⇒ Po Puszczy Bolimowskiej (sólty - 20 km)

⇒ Żelazna-Słupia (sólty - 36 km)

⇒ Strobów-Zelazna-Zapady (czarny - 20 km)

⇒ Meandry Rawki (czarny - 20 km)

**Nadpilicze Parki Krajobrazowe:**

- ⇒ Imienia Zygmunta Gollata (zielony - 88 km)
- ⇒ Trakt Przez Puszczy Pillicką (zielony - 40 km)
- ⇒ Cielonnych Obrzędów (czarny - 36 km)



# Baza Danych Obiektów Topograficznych (BDOT10k) jak pozyskać dane

Dane BDOT10k są dostępne bez opłat oraz do każdego celu, można je pobrać bez wniosku o udostępnienie materiałów zasobu geodezyjnego i kartograficznego z stron internetowych Departamentu Geodezji Kartografii i Geologii UMWL

[www.geoportal.lodzkie.pl](http://www.geoportal.lodzkie.pl)

[www.rsip.lodzkie.pl](http://www.rsip.lodzkie.pl)

Do pobrania: BDOT10k Regionalny System Informacji Przestrzennej

Informacja

Mapa umożliwia nieodpłatne pobranie szczegółowego i aktualizowanego zbioru danych obiektów topograficznych (BDOT10k), zawierającego dane dotyczące: budynków, budowli i urządzeń, sieci komunikacyjnej, sieci wodnej, sieci uzbrojenia terenu, terenów chronionych, pokrycia terenu i kompleksów użytkowania, jednostek podziału terytorialnego oraz innych obiektów istotnych dla orientacji w terenie.

Pobranie danych jest możliwe po kliknięciu kursorem w obszar wybranego powiatu. Następnie należy wybrać format pobieranych danych (plik shp lub gml).

Znajdź inne mapy  
Udostępnianiem map zajmuje się:

Urząd Marszałkowski Województwa Łódzkiego  
Departament Geodezji, Kartografii i Geologii  
Wydział - Wojewódzki Ośrodek Dokumentacji Geodezyjnej i Kartograficznej  
ul. Solna 14, 91-423 Łódź  
tel. /+48/ 42 663 36 40, fax. /+48/ 42 663 36 22  
mail: mapy@lodzkie.pl

Urząd Marszałkowski Województwa Łódzkiego  
Departament Geodezji, Kartografii i Geologii  
Wydział Geoinformacji  
ul. Solna 14, 91-423 Łódź  
tel. /+48/ 42 663 36 20, fax. /+48/ 42 663 36 22  
mail: geoportal@lodzkie.pl

Mapa opublikowana została w ramach Geoportalu Województwa Łódzkiego  
Zacznajmy do odwiedzania strony Geoportalu Województwa

Urząd Marszałkowski Województwa Łódzkiego  
Departament Geodezji, Kartografii i Geologii  
Regionalny System Informacji Przestrzennej Województwa Łódzkiego

Baza danych obiektów topograficznych (BDOT10k)

Pobierz dane z mapy

**Baza Danych Obiektów Topograficznych**  
Dane do pobrania

Powiat bełchatowski – (data publikacji 27.04.2022r.)

Powiat brzeziński – (data publikacji 07.10.2022r.)

Powiat kutnowski – (data publikacji 07.10.2022r.)

Powiat łaski – (data publikacji 04.04.2022r.)

Powiat łęczycki – (data publikacji 04.04.2022r.)

Powiat bełchatowski – (data publikacji 27.04.2022r.)

Powiat brzeziński – (data publikacji 07.10.2022r.)



# Geoportal Województwa Łódzkiego

## Regionalny System Informacji Przestrzennej Województwa Łódzkiego

The screenshot shows the homepage of the Geoportal Województwa Łódzkiego. At the top left, the text "geoportal województwa łódzkiego" is displayed in blue. To the right is the logo "geo portal +" with a red cross. Below this is a navigation menu with links: STRONA GŁÓWNA, AKTUALNOŚCI, KONKURS, O GEOPORTALU, APLIKACJA MOBILNA, ANKIETA, INNE PORTALE, WSPÓŁPRACA NAUKOWA, and KONTAKT. A search bar with the placeholder "Szukaj map..." is located below the menu. The main content area features four featured sections, each with a map thumbnail and a "Więcej" button:

- Portal Województwa**: Mapa prezentująca ogół zjawisk przyrodniczo – gospodarczych, takich jak zagospodarowanie terenu,...
- Ortofotomapy**: Ortofotomapa to mapa utworzona na podstawie przetworzonych zdjęć lotniczych. Mapa zawiera dane z...
- Parki Krajobrazowe Województwa Łódzkiego**: Aplikacja zawiera szereg informacji oraz zdjęć o obiektach takich jak: szlaki turystyczne, materialne...
- Programy Rewitalizacji w województwie łódzkim**: Aplikacja mapowa prezentująca 49 terenów objętych Gminnymi i Lokalnymi Programami Rewitalizacji na...

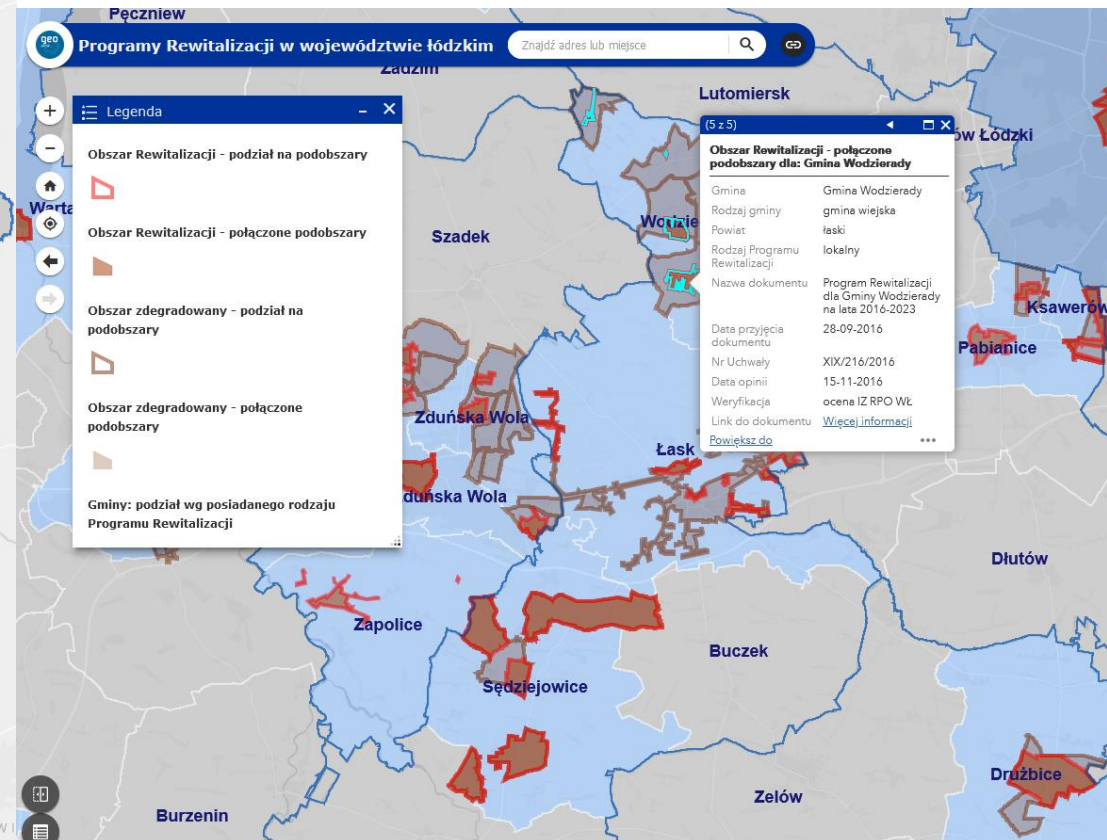
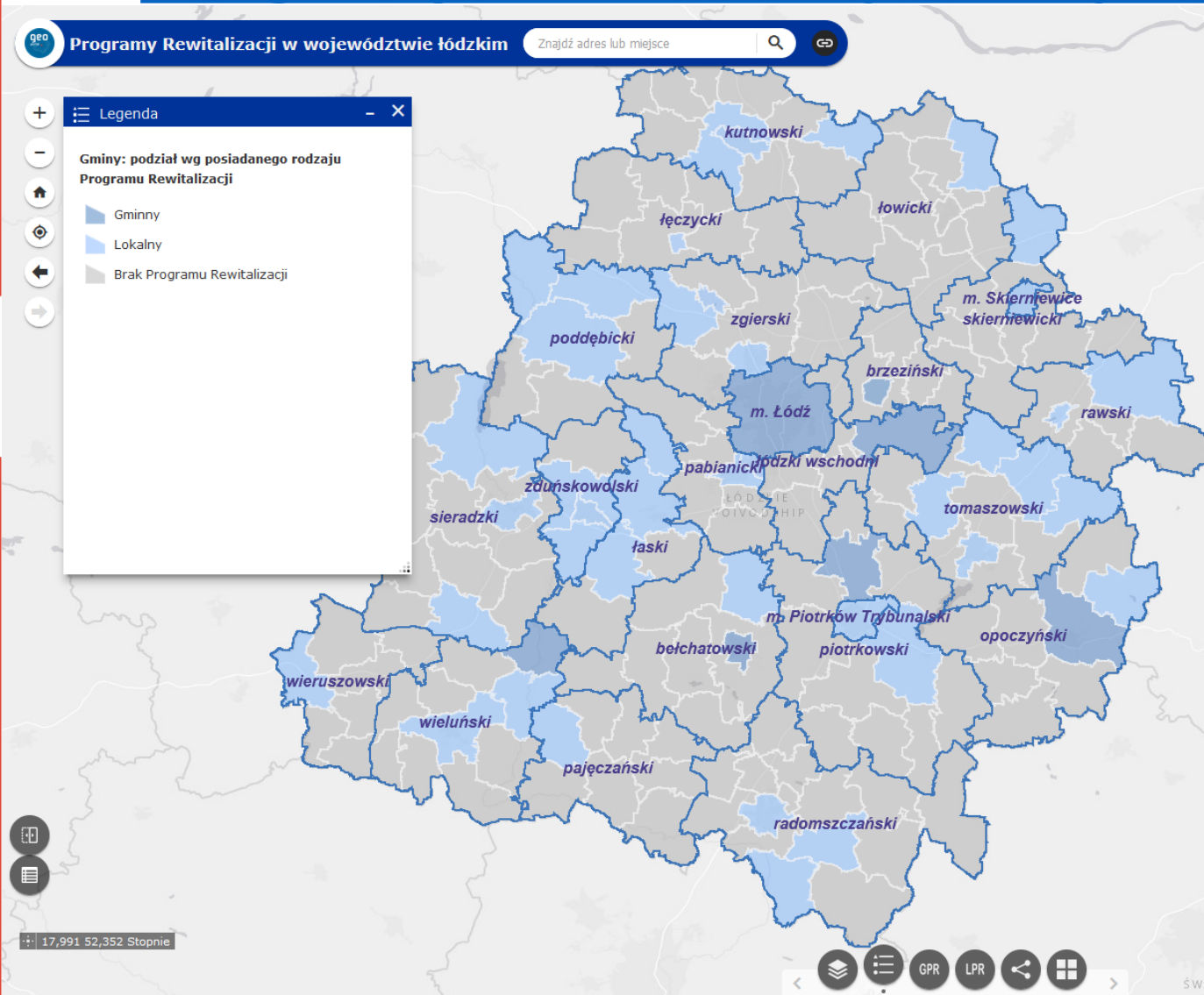
On the right side of the page, there is a vertical sidebar with several blue buttons, each with an icon and text:

- Województwo łódzkie
- Zywność wysokiej jakości w województwie łódzkim
- Rolnictwo
- Dla Inwestora
- Ochrona środowiska
- Mapy historyczne
- Turystyka regionalna
- Mapy województwa

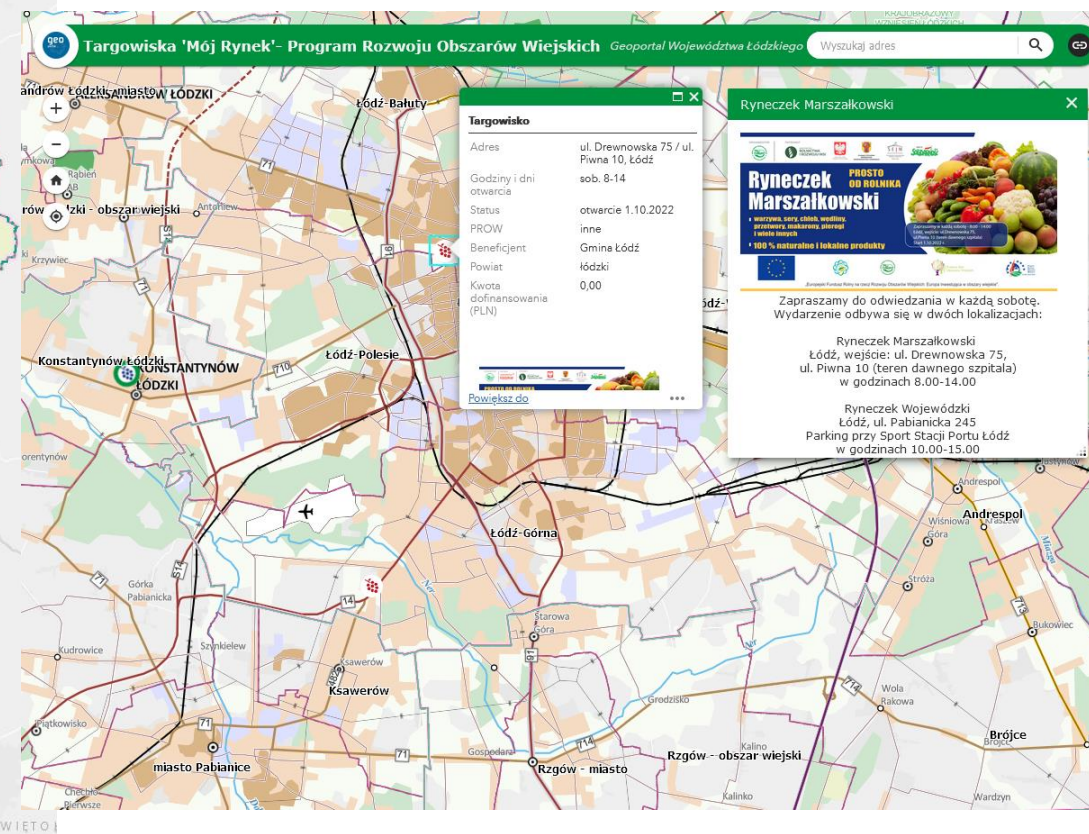
Geoportal Województwa Łódzkiego  
– miejscem dostępowym do danych  
przestrzennych regionu

[www.geoportal.lodzkie.pl](http://www.geoportal.lodzkie.pl)

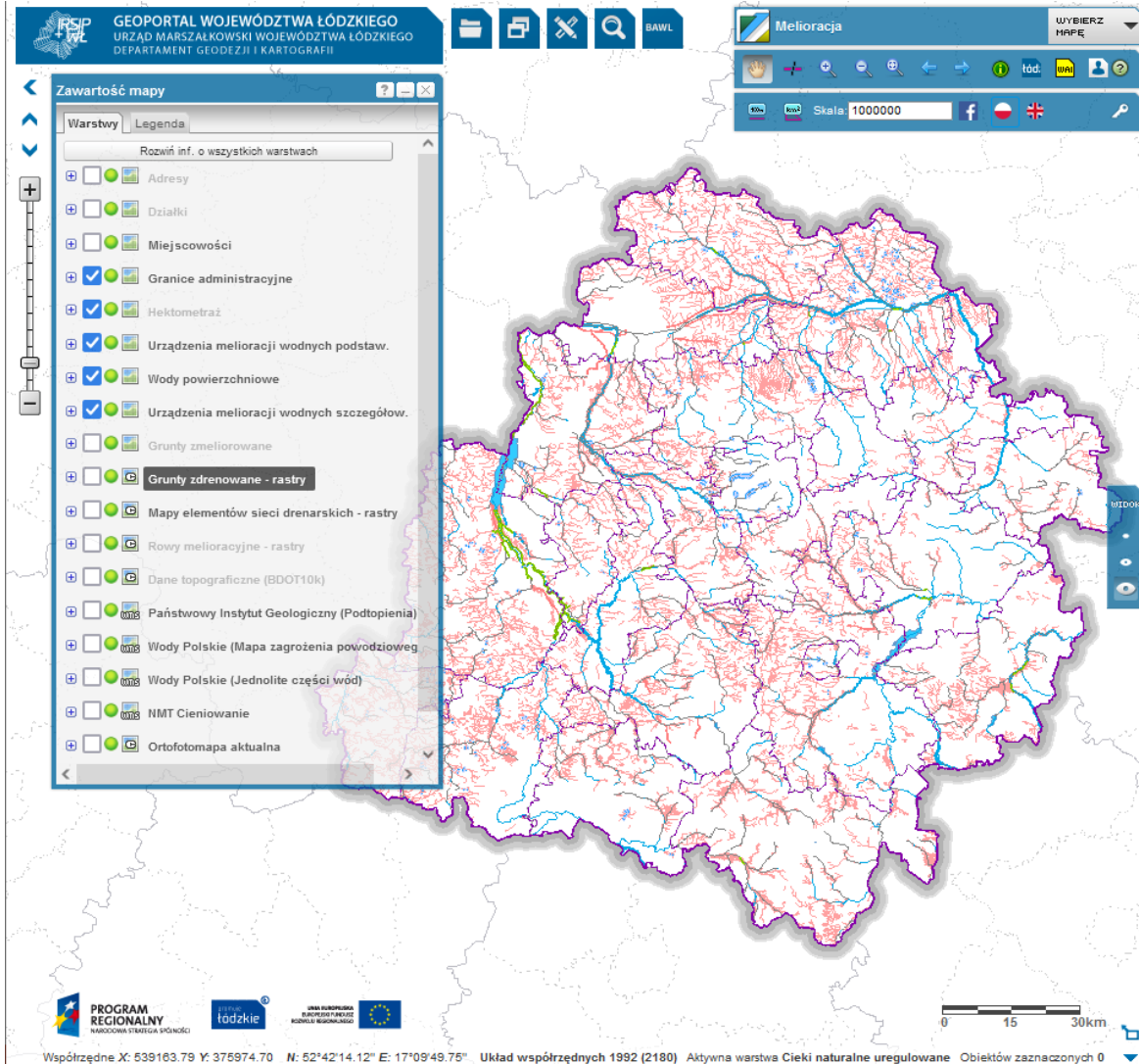
# Programy Rewitalizacji w województwie łódzkim



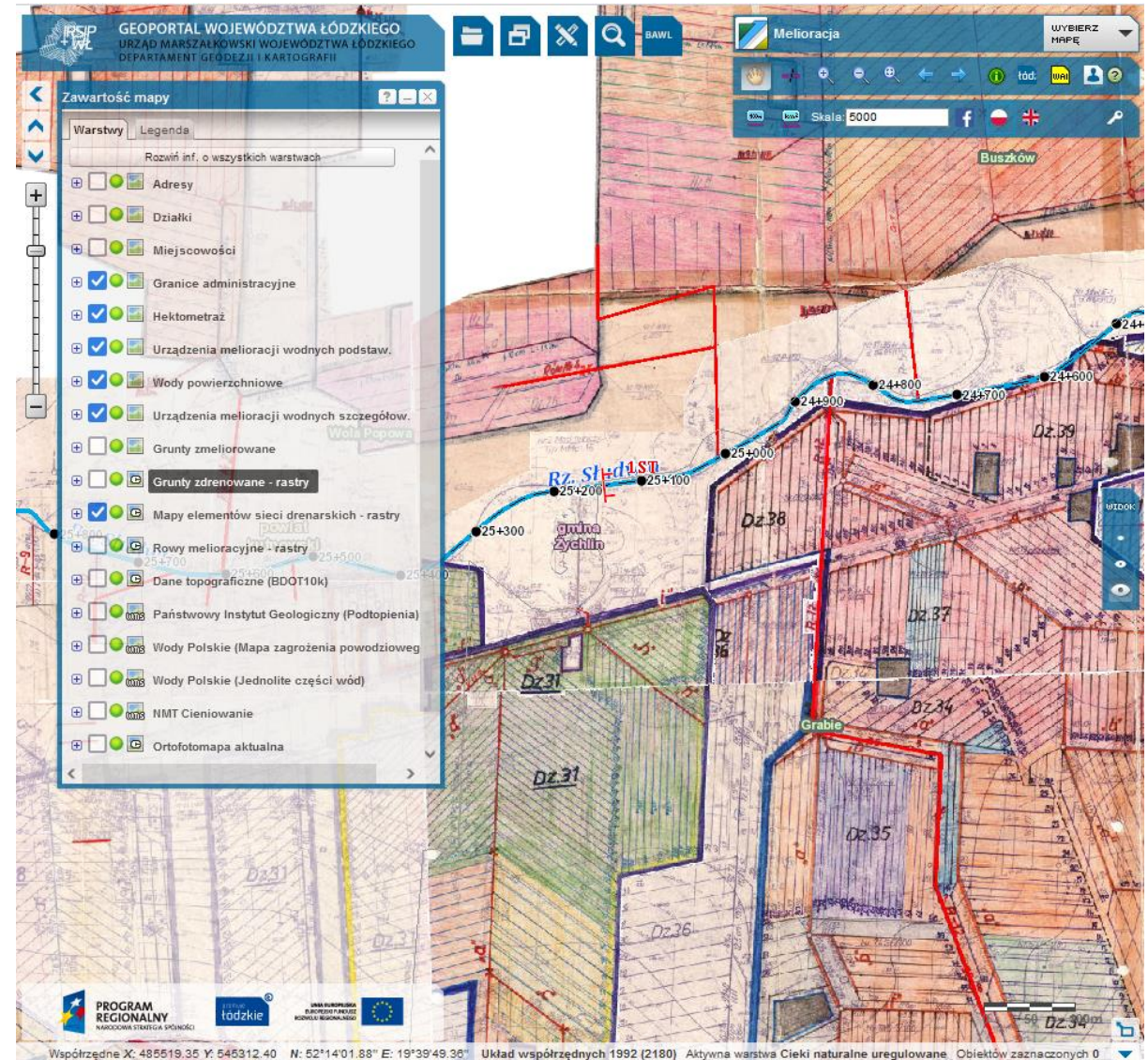
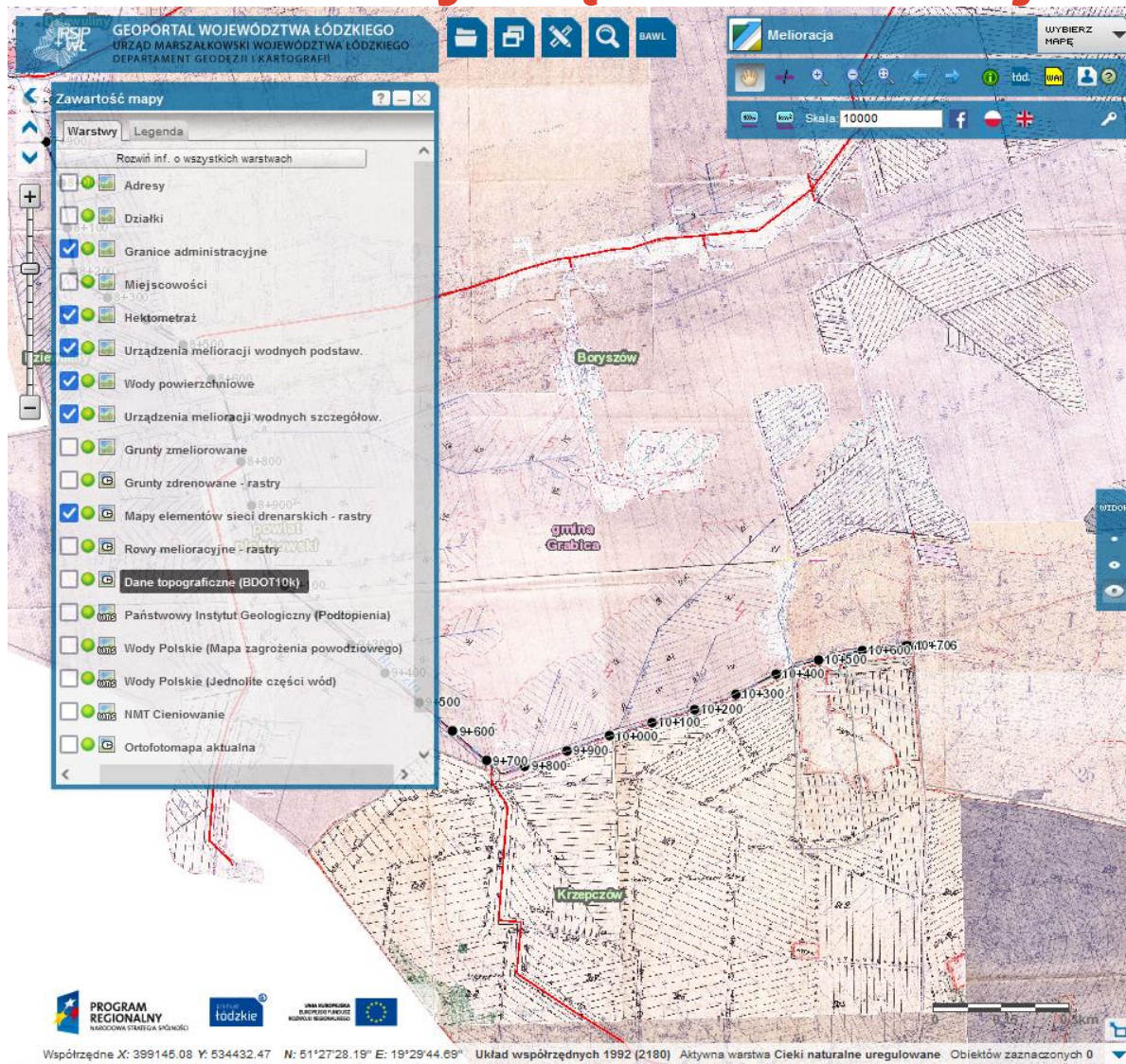
# Targowiska „Mój Rynek”



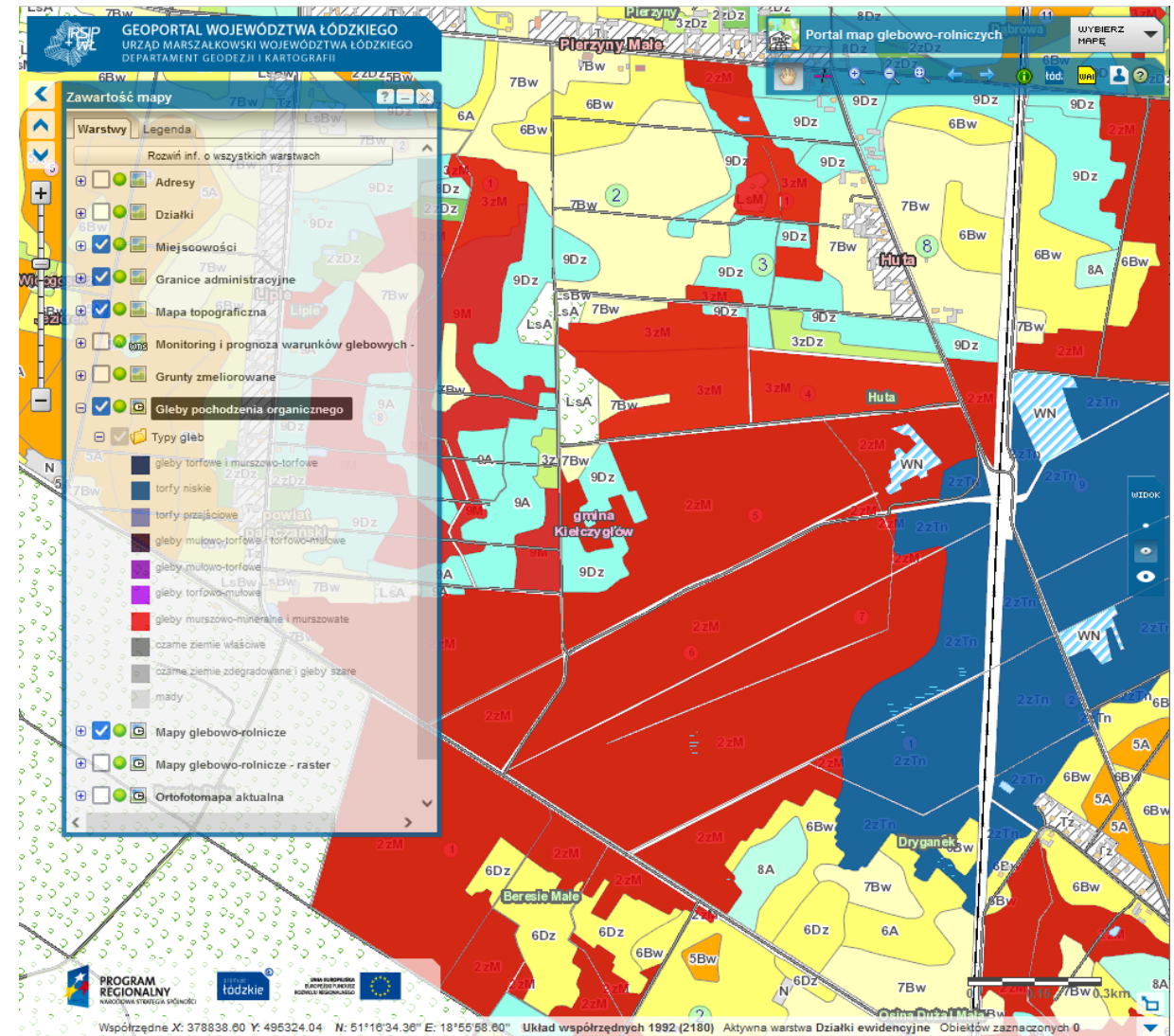
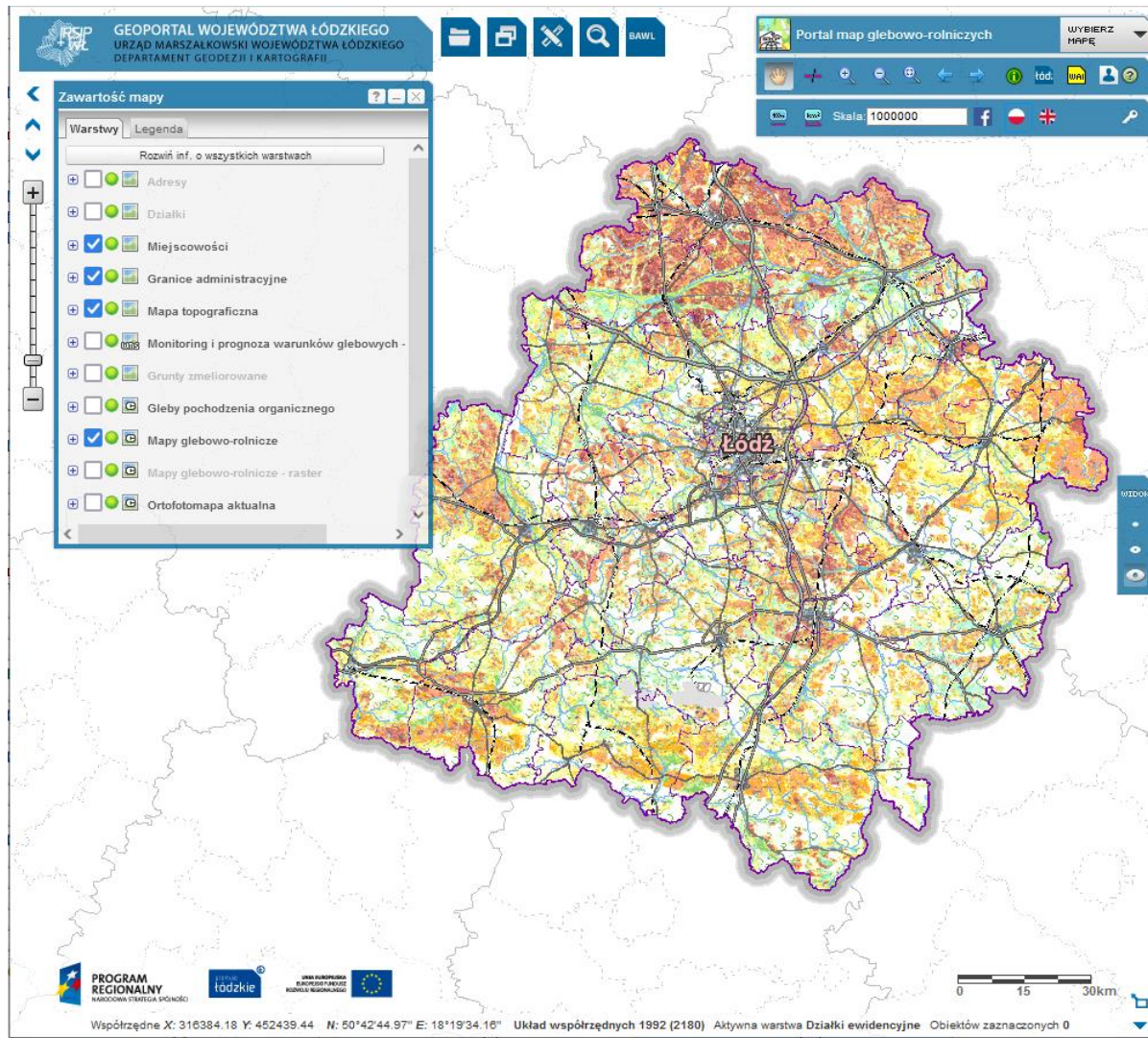
# Dane dotyczące melioracji



# Dane dotyczące melioracji

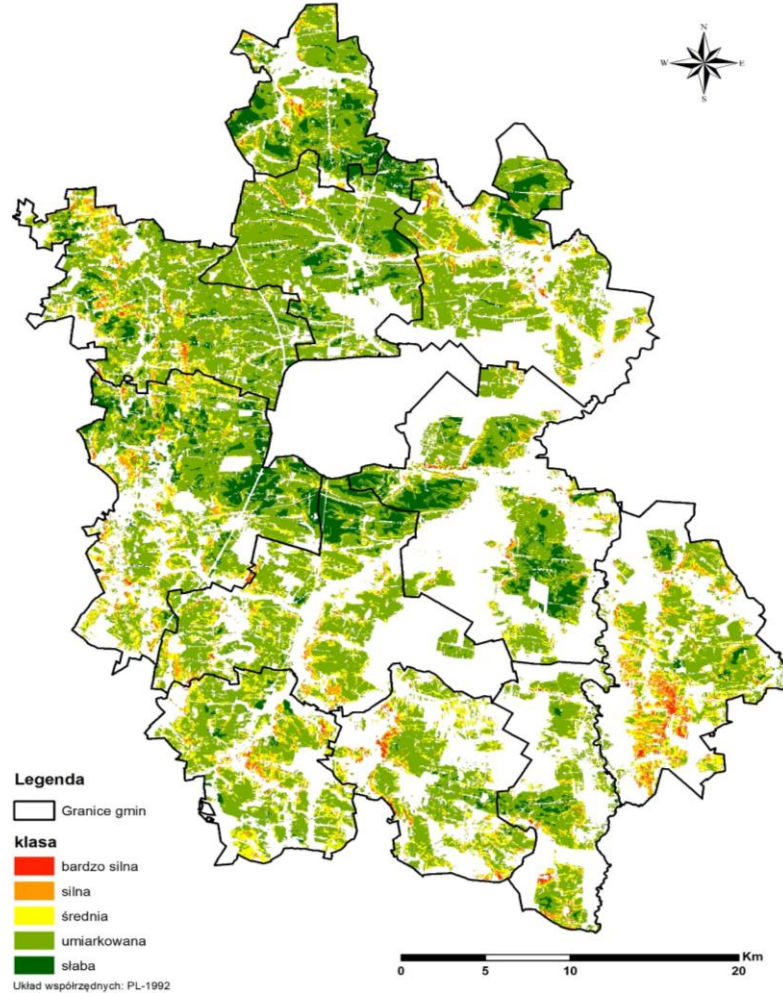


# Mapa glebowo rolnicza

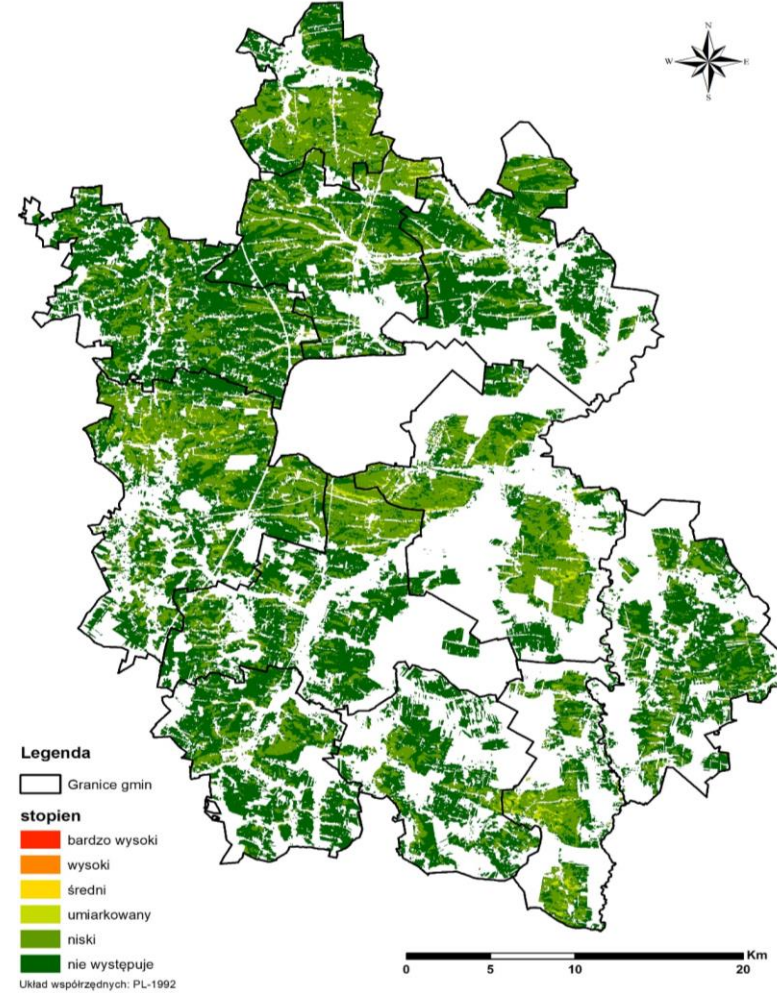


# Mapa glebowo rolnicza - mapa potencjalnej erozji wodnej lub wietrznej

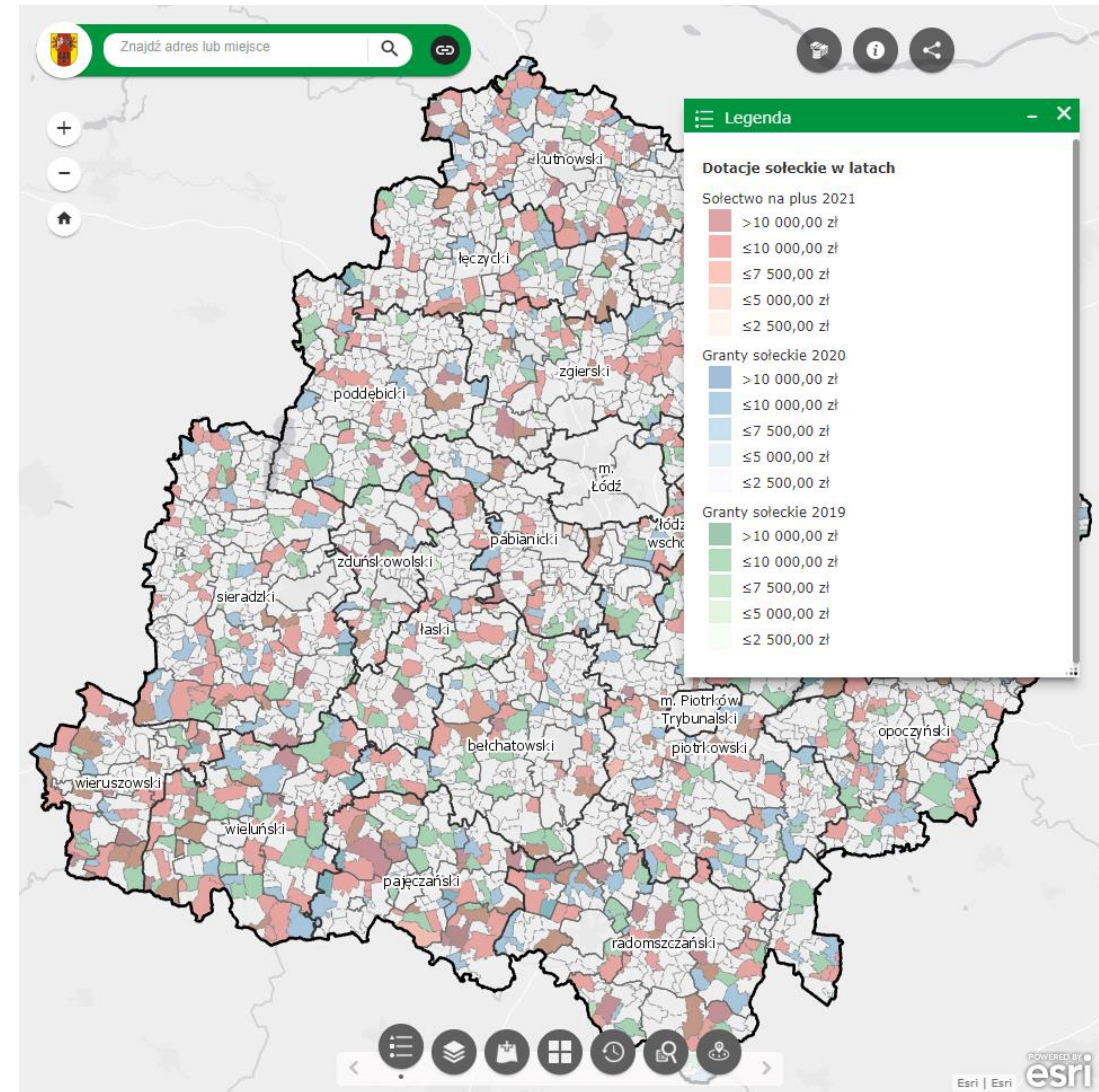
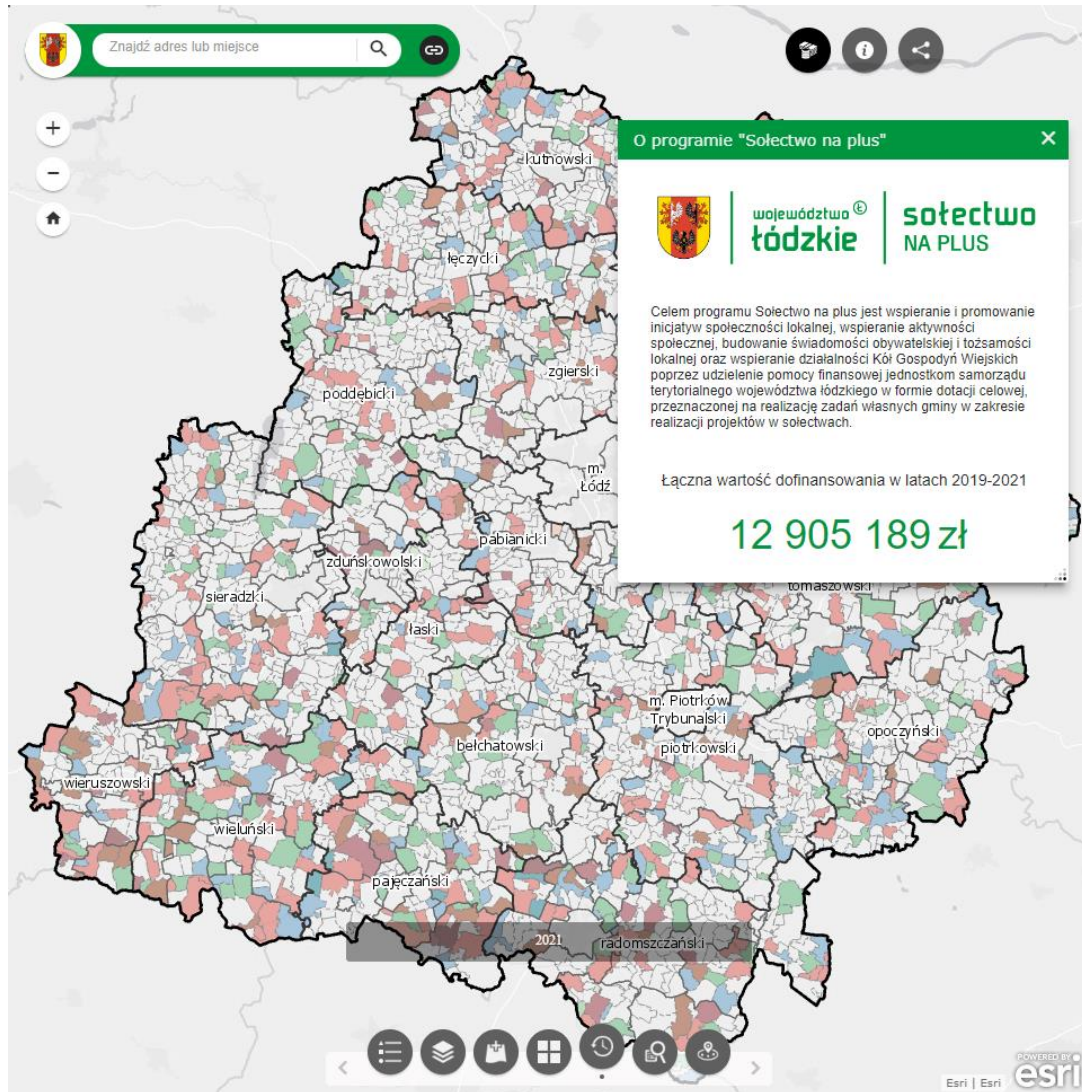
Mapa klas zagrożenia gleb użytków rolnych w powiecie piotrkowskim  
potencjalną erozją wietrzną



Mapa stopnia zagrożenia gleb użytków rolnych w powiecie piotrkowskim  
potencjalną erozją wodną powierzchniową

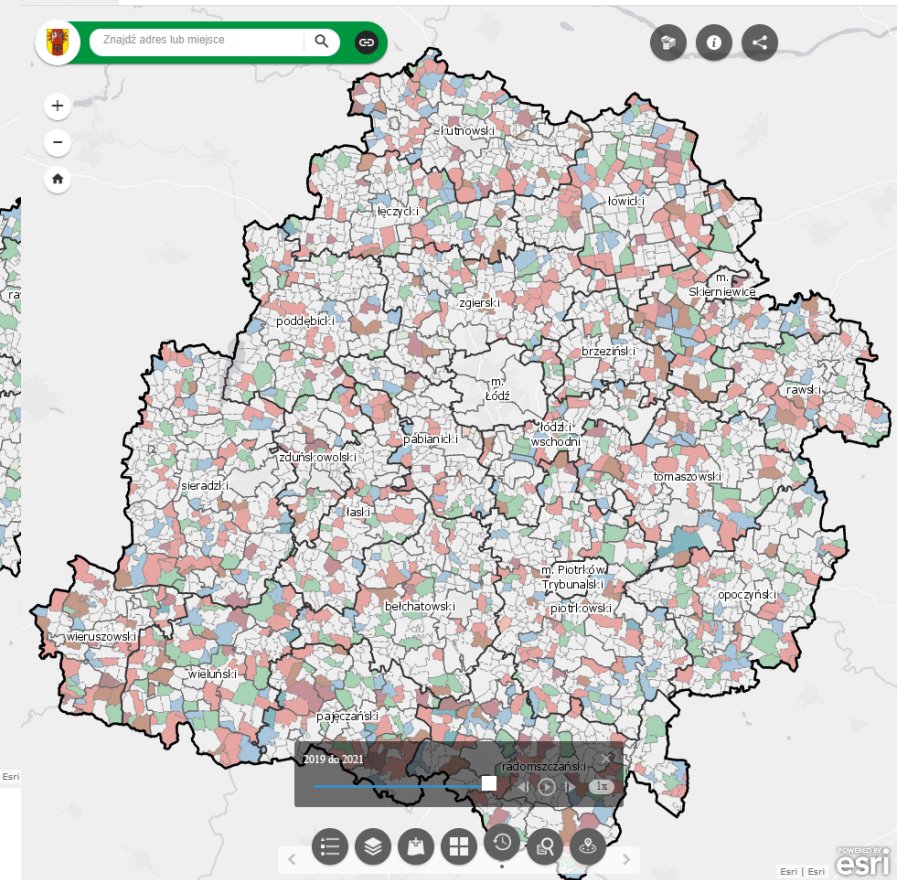
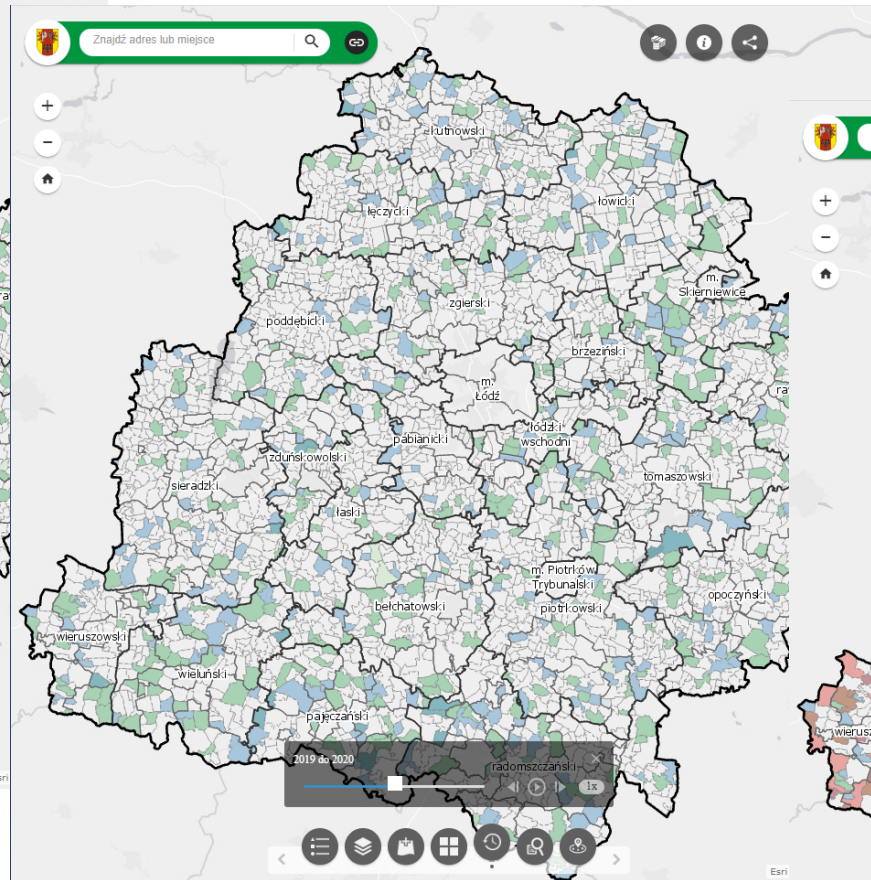
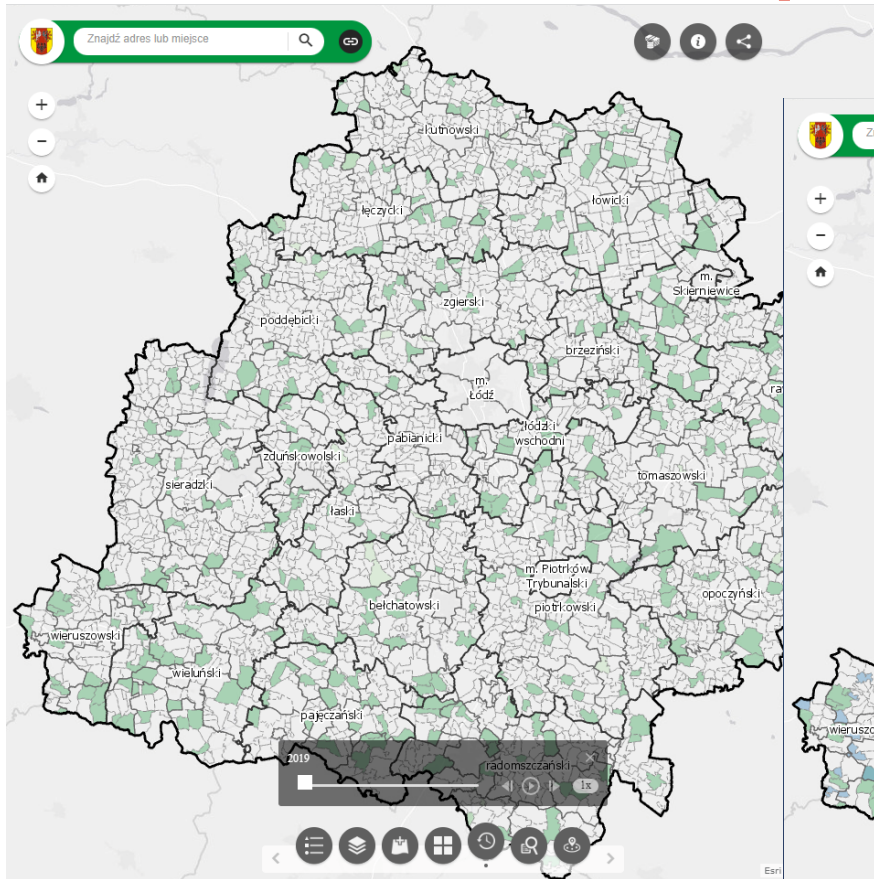


# Dofinansowania projektów w sołectwach





# Dofinansowania projektów w sołectwach




# Parki Krajobrazowe Województwa Łódzkiego

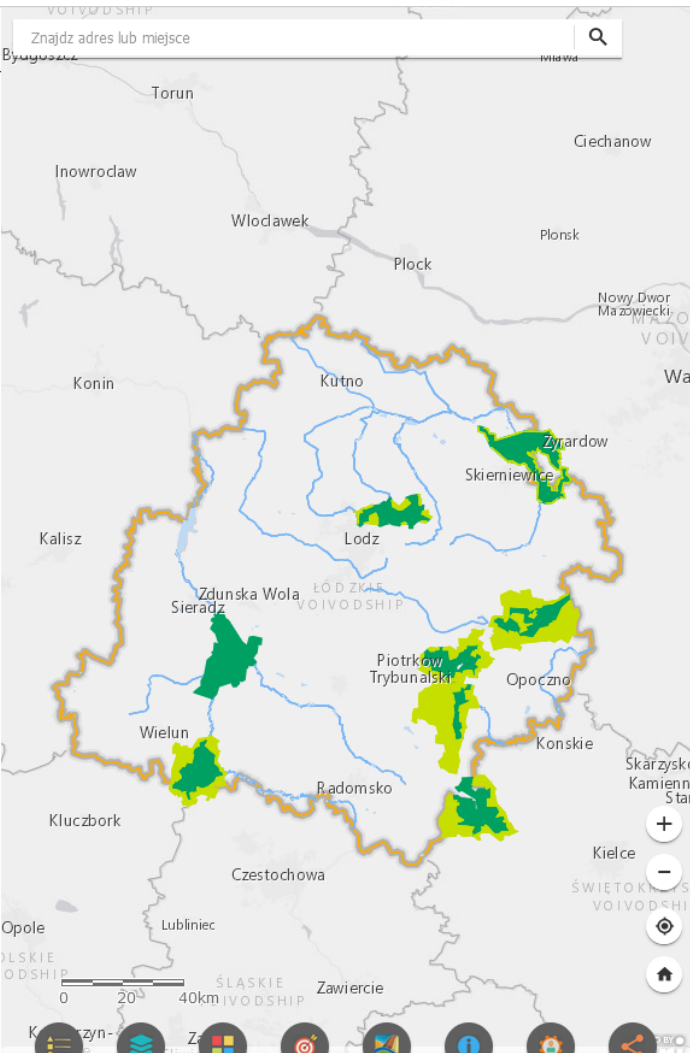
Geoportal Województwa Łódzkiego

Parki Krajobrazowe Województwa Łódzkiego

**Mapa Parków Krajobrazowych**



W skład Zespołu Parków Krajobrazowych Województwa Łódzkiego wchodzi 7 parków:

- PK Wzniesień Łódzkich**
- PK Międzyrzecza Warty i Widawki**
  - Załęczański Park Krajobrazowy
- Przedborski Park Krajobrazowy**
- Sulejowski Park Krajobrazowy**
- Spalski Park Krajobrazowy**
- Bolimowski Park Krajobrazowy**

Logo Zespołu Parków Krajobrazowych Województwa Łódzkiego

## Parki Krajobrazowe Województwa Łódzkiego

### Spalski Park Krajobrazowy



Spalski PK

Położony na wschód od Tomaszowa Mazowieckiego. Chroni fragmenty Puszczy Pilickiej i dolinę Pilicy. W rezerwacie chronione są lasy grabowe z prastarymi 200-letnimi dębami i grabami oraz 200 letnimi sosnami.

[PRZEJDŹ DO SPALSKIEGO](#)

[PRZEJDŹ DO STRONY WWW](#)

REZERWAT SŁUGOCICE



[Zdjęcie po lewo: Rezerwat Przyrody Konewka](#)

Kliknij by zobaczyć lokalizację w parku



# Parki Krajobrazowe Województwa Łódzkiego

Geoportal Województwa Łódz...



## Parki Krajobrazowe Województwa Łódzkiego

### Spalski Park Krajobrazowy



Spalski PK

Położony na wschód od Tomaszowa Mazowieckiego. Chroni fragmenty Puszczy Pilickiej i dolinę Pilicy. W rezerwacie chronione są lasy łąkowe z prastarymi 200-letnimi dębami i grabami oraz 200 letnimi sosnami.

[PRZEJDŹ DO SPALSKIEGO](#)

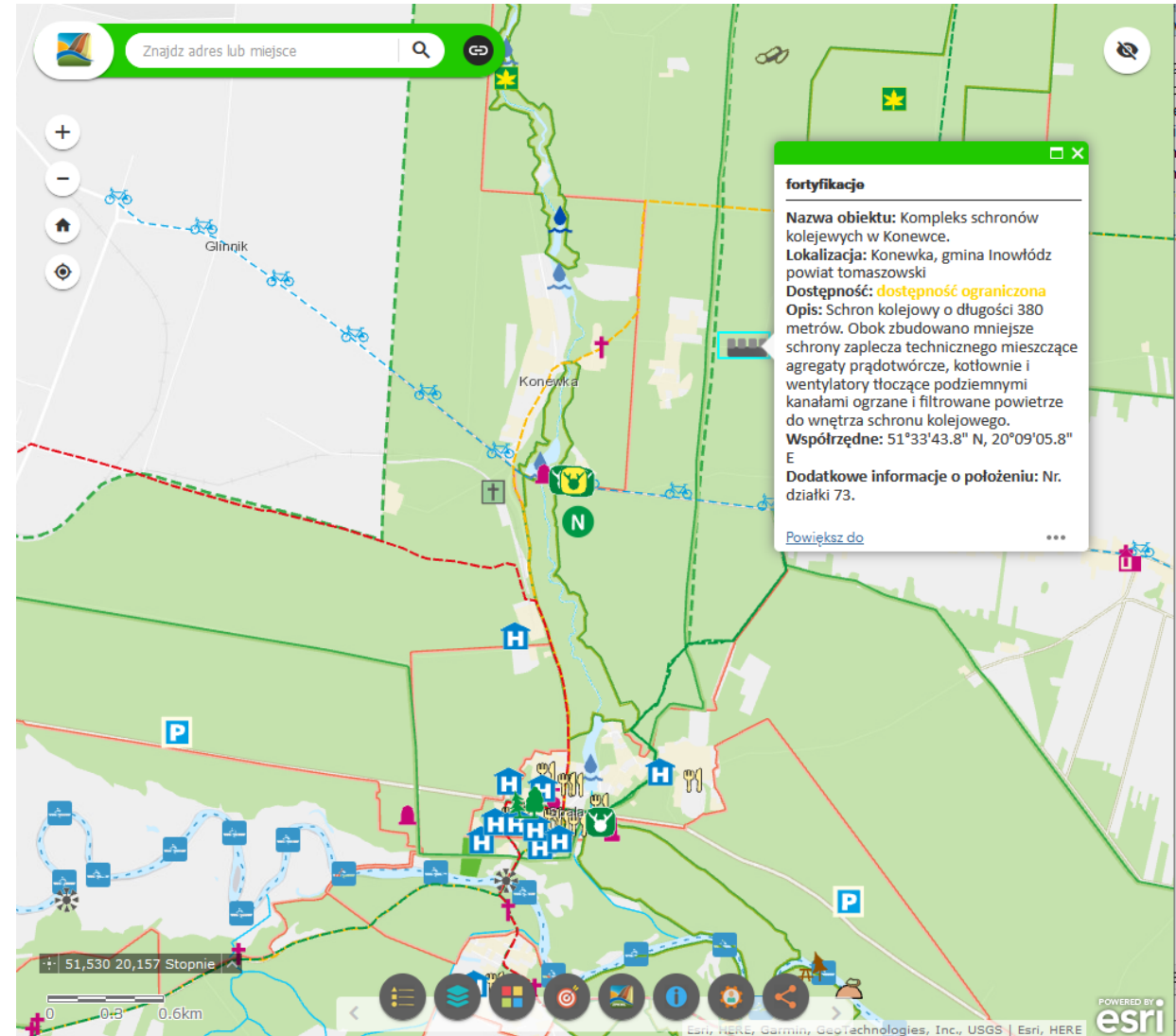
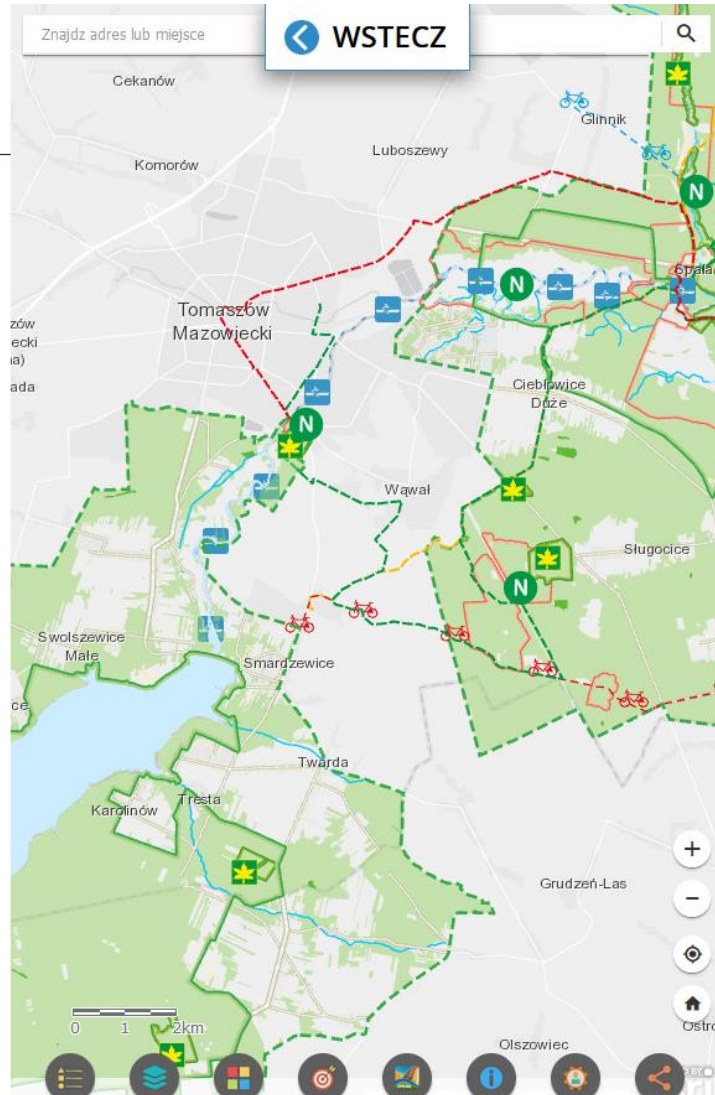
[PRZEJDŹ DO STRONY WWW](#)

REZERWAT  
SŁUGOCICE

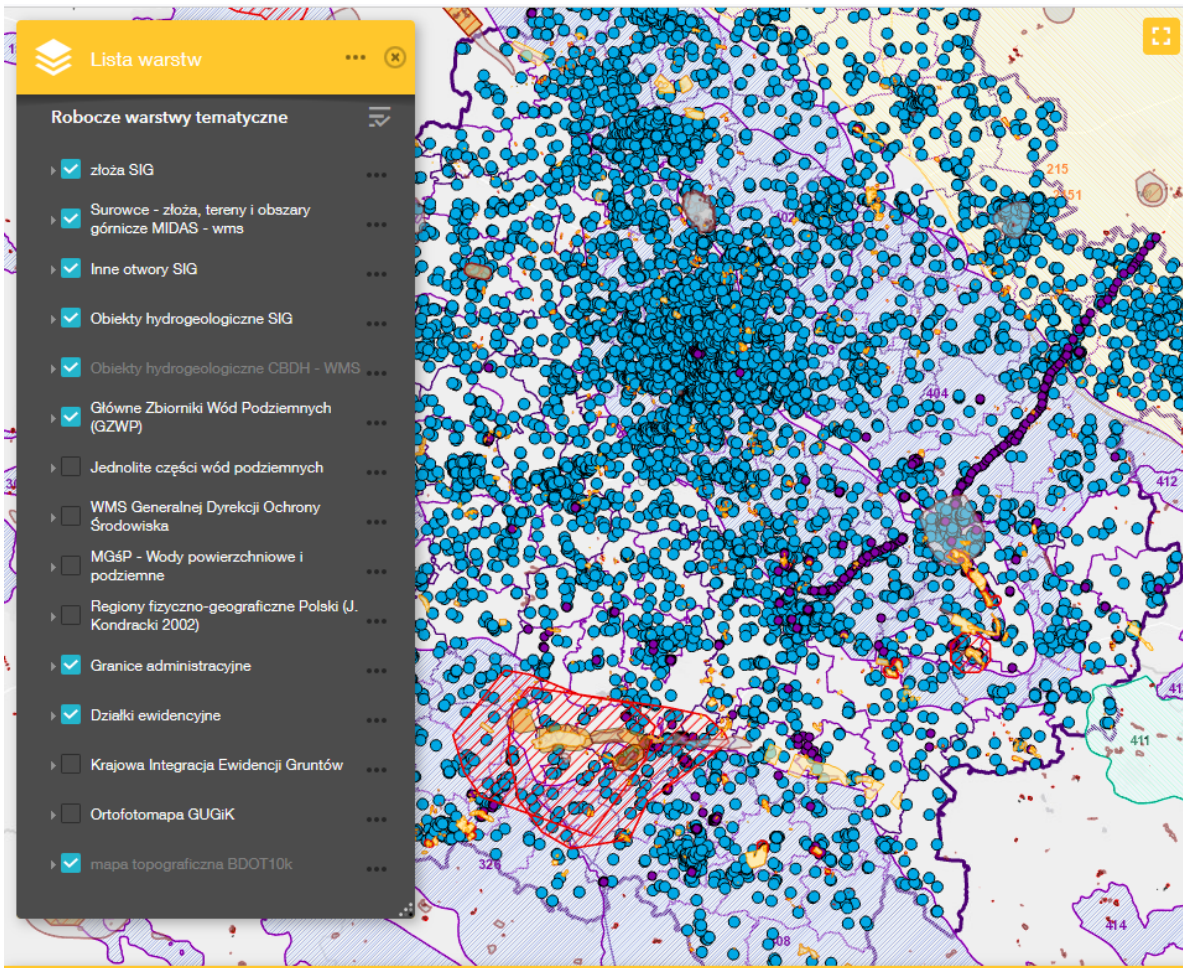


Zdjęcie po lewo: Rezerwat Przyrody Konewka

Kliknij by zobaczyć lokalizację w parku



# System Informacji Geologicznej Województwa Łódzkiego



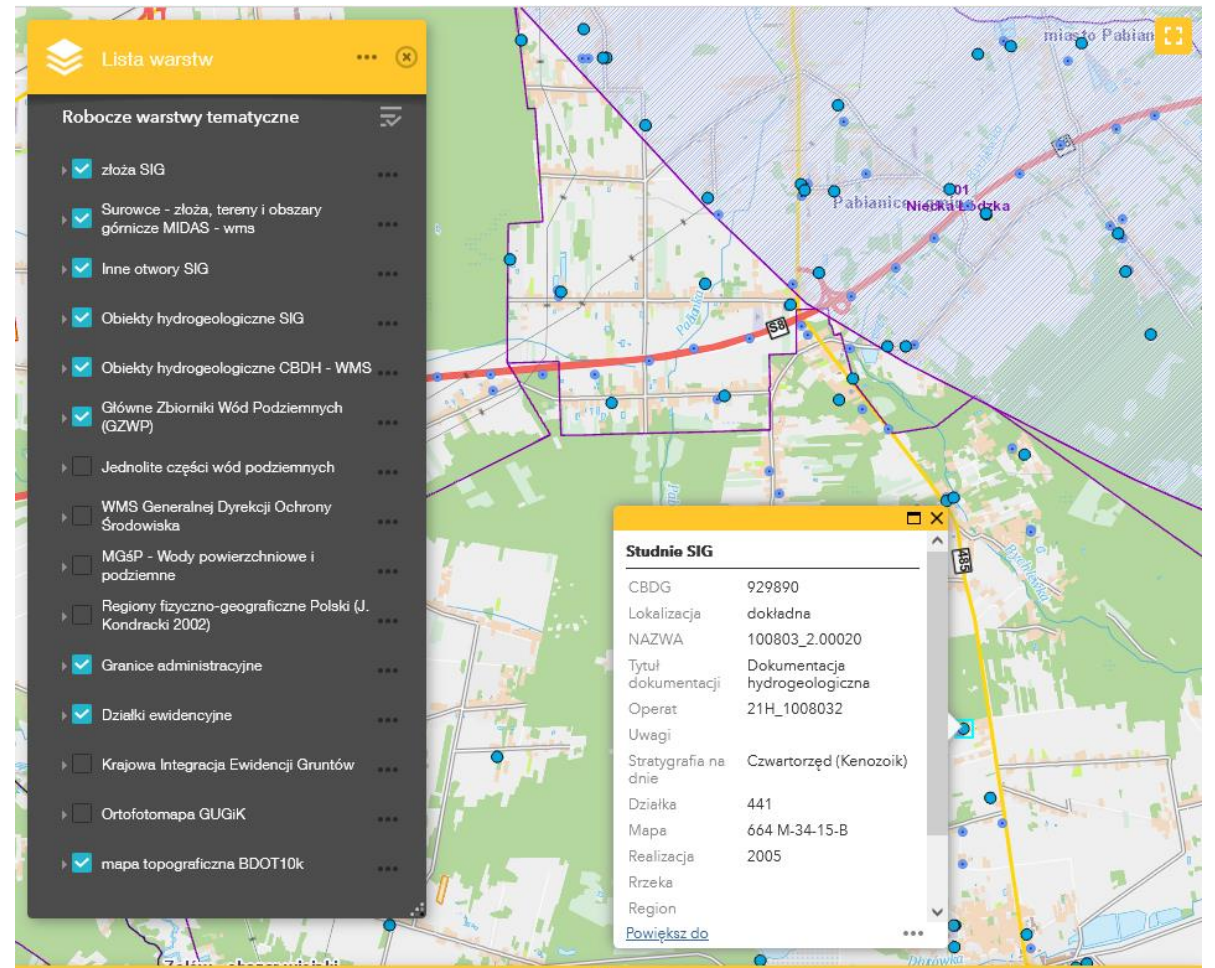
**Lista warstw**

Robocze warstwy tematyczne

- złoża SIG
- Surowce - złoża, tereny i obszary górnicze MIDAS - wms
- Inne otwory SIG
- Obiekty hydrogeologiczne SIG
- Obiekty hydrogeologiczne CBDH - WMS
- Główne Zbiorniki Wód Podziemnych (GZWP)
- Jednolite części wód podziemnych
- WMS Generalnej Dyrekcji Ochrony Środowiska
- MGŚP - Wody powierzchniowe i podziemne
- Regiony fizyczno-geograficzne Polski (J. Kondracki 2002)
- Granice administracyjne
- Działki ewidencyjne
- Krajowa Integracja Ewidencji Gruntów
- Ortofotomapa GUGiK
- mapa topograficzna BDOT10k

Geologia Województwa Łódzkiego

Wpisz nazwę złoża



**Lista warstw**

Robocze warstwy tematyczne

- złoża SIG
- Surowce - złoża, tereny i obszary górnicze MIDAS - wms
- Inne otwory SIG
- Obiekty hydrogeologiczne SIG
- Obiekty hydrogeologiczne CBDH - WMS
- Główne Zbiorniki Wód Podziemnych (GZWP)
- Jednolite części wód podziemnych
- WMS Generalnej Dyrekcji Ochrony Środowiska
- MGŚP - Wody powierzchniowe i podziemne
- Regiony fizyczno-geograficzne Polski (J. Kondracki 2002)
- Granice administracyjne
- Działki ewidencyjne
- Krajowa Integracja Ewidencji Gruntów
- Ortofotomapa GUGiK
- mapa topograficzna BDOT10k

**Studnie SIG**

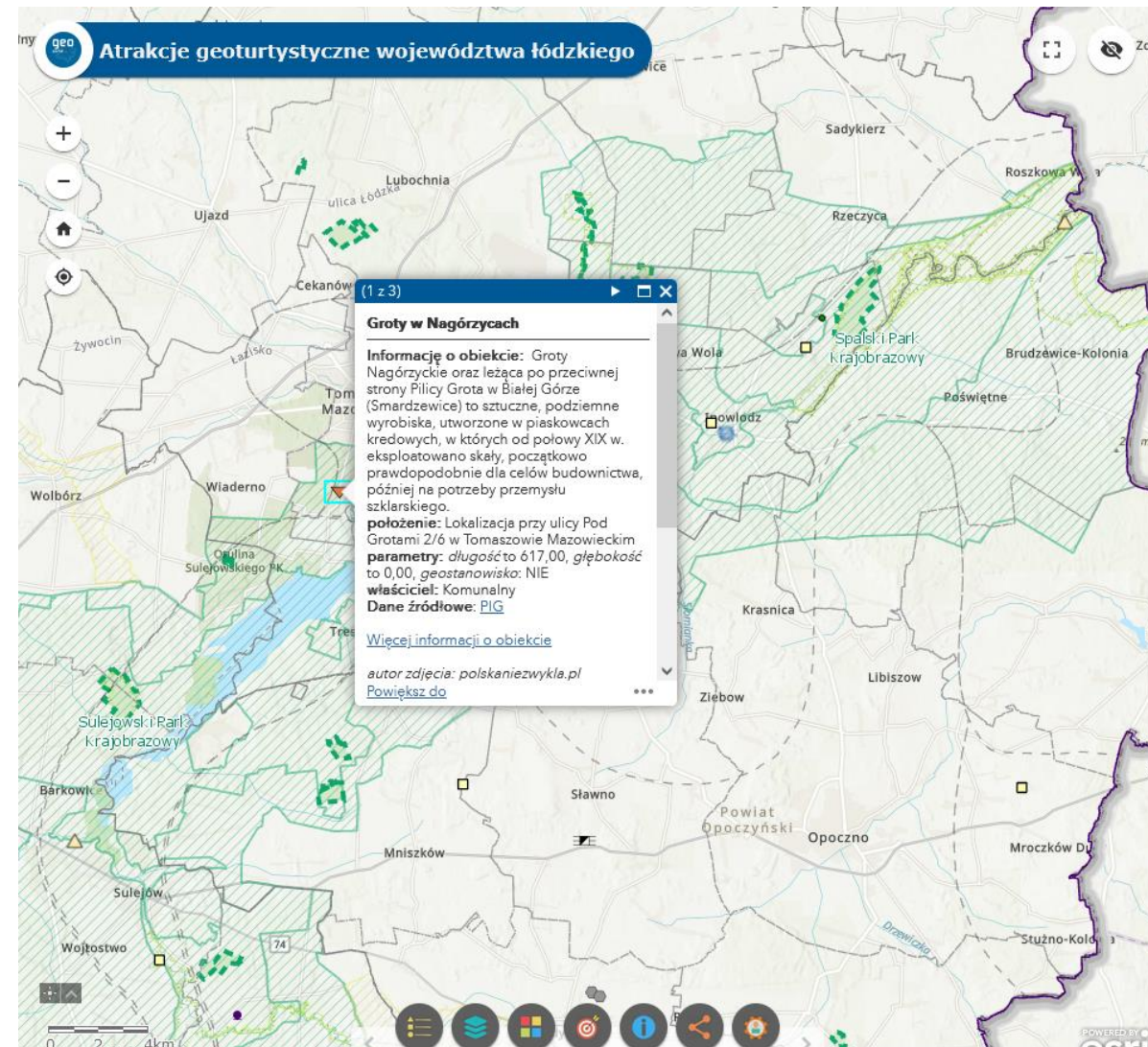
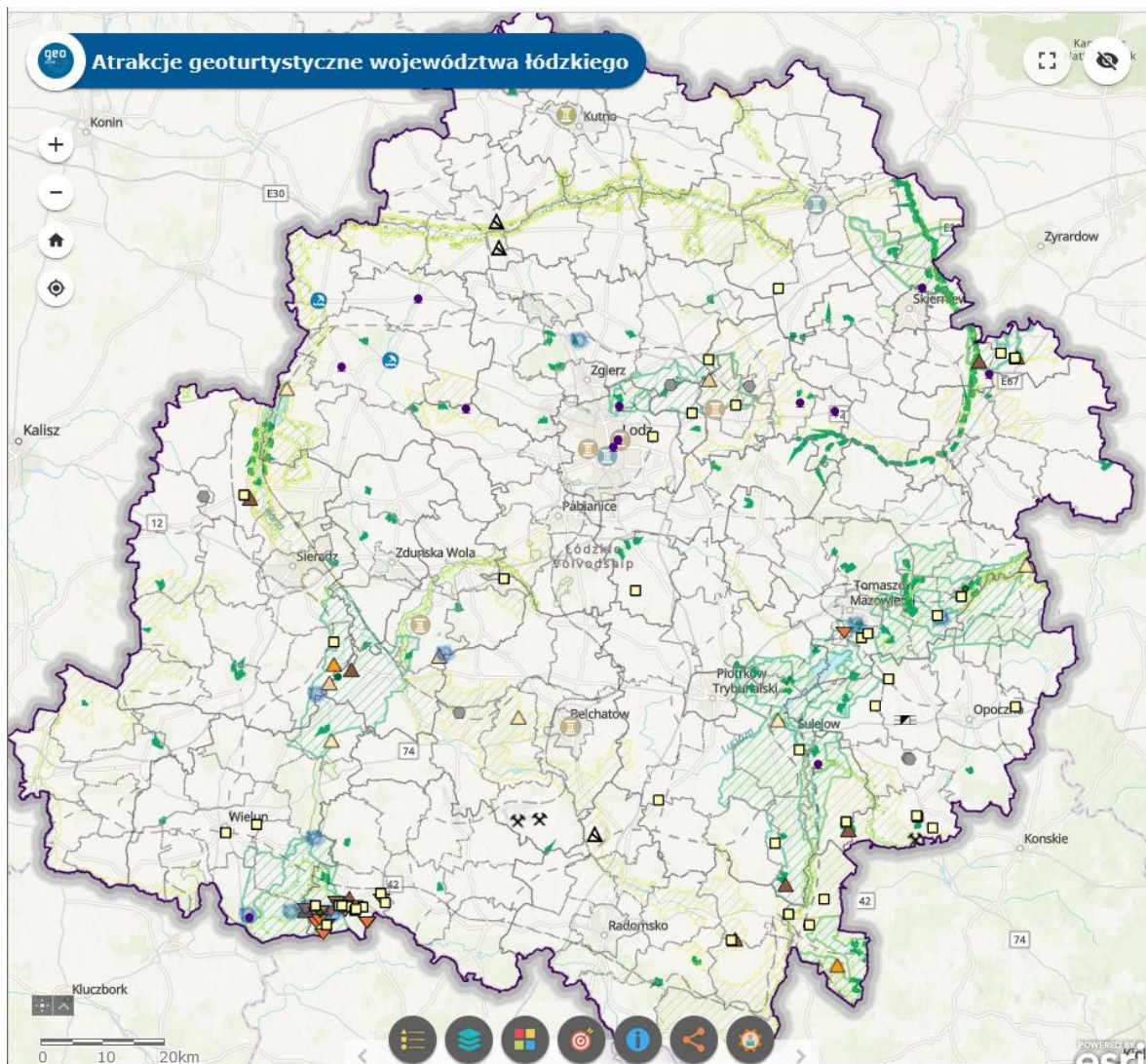
CBDG	929890
Lokalizacja	dokładna
NAZWA	100803_2.00020
Tytuł dokumentacji	Dokumentacja hydrogeologiczna
Operat	21H_1008032
Uwagi	
Stratygrafia na dzień	Czwartorzęd (Kenozoik)
Działka	441
Mapa	664 M-34-15-B
Realizacja	2005
Rzeka	
Region	

[Powiększ do](#)

Geologia Województwa Łódzkiego

Wpisz nazwę złoża

# Atrakcje geoturystyczne województwa łódzkiego



# „Łódzkie na mapach 2022”



Marszałek Województwa Łódzkiego Grzegorz Schreiber  
zaprasza na wojewódzki konkurs

## Łódzkie na mapach 2022



Konkurs przeznaczony jest dla uczniów szkół średnich i studentów kształcących się na terenie województwa łódzkiego lub zameldowanych na pobyt stały w województwie łódzkim. W konkursie mogą również wziąć udział absolwenci uczelni wyższych roku 2022.

Więcej na [geoportal.lodzkie.pl](http://geoportal.lodzkie.pl)



Marszałek Województwa Łódzkiego Grzegorz Schreiber zaprasza uczniów szkół średnich oraz studentów regionu do udziału w konkursie „Łódzkie na mapach 2022”.

Celem konkursu jest zwiększenie wiedzy na temat regionu łódzkiego oraz popularyzacja cyfrowych map tematycznych, jako narzędzia kształcenia przy wykorzystaniu możliwości i funkcjonalności Geoportalu Województwa Łódzkiego ([www.geoportal.lodzkie.pl](http://www.geoportal.lodzkie.pl)).

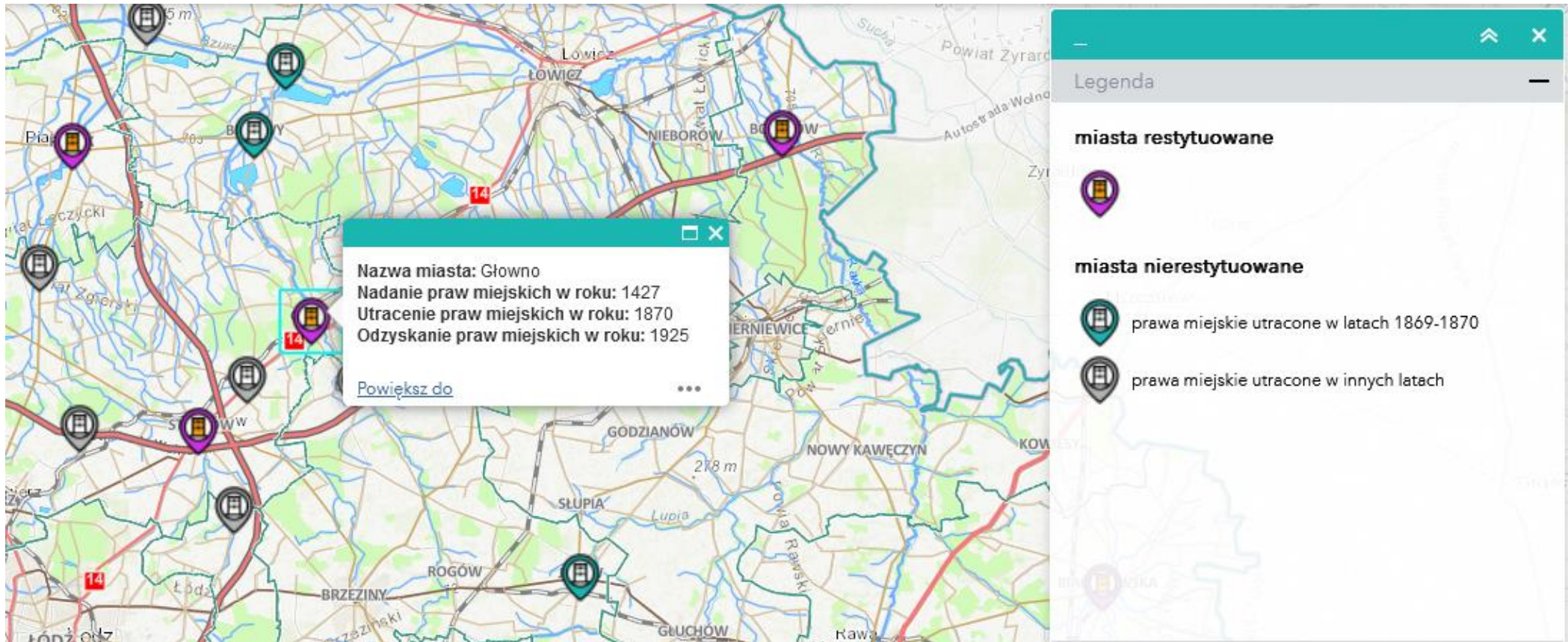
Zadanie polega na opracowaniu cyfrowej kompozycji mapowej prezentującej wybrany temat na terenie województwa łódzkiego.

Termin nadsyłania prac konkursowych upływa w dniu **20 października 2022 r.**, każdy uczestnik może dokonać jednego zgłoszenia konkursowego.

Więcej informacji oraz regulamin konkursu

[www.geoportal.lodzkie.pl](http://www.geoportal.lodzkie.pl) zakładka **Konkurs**

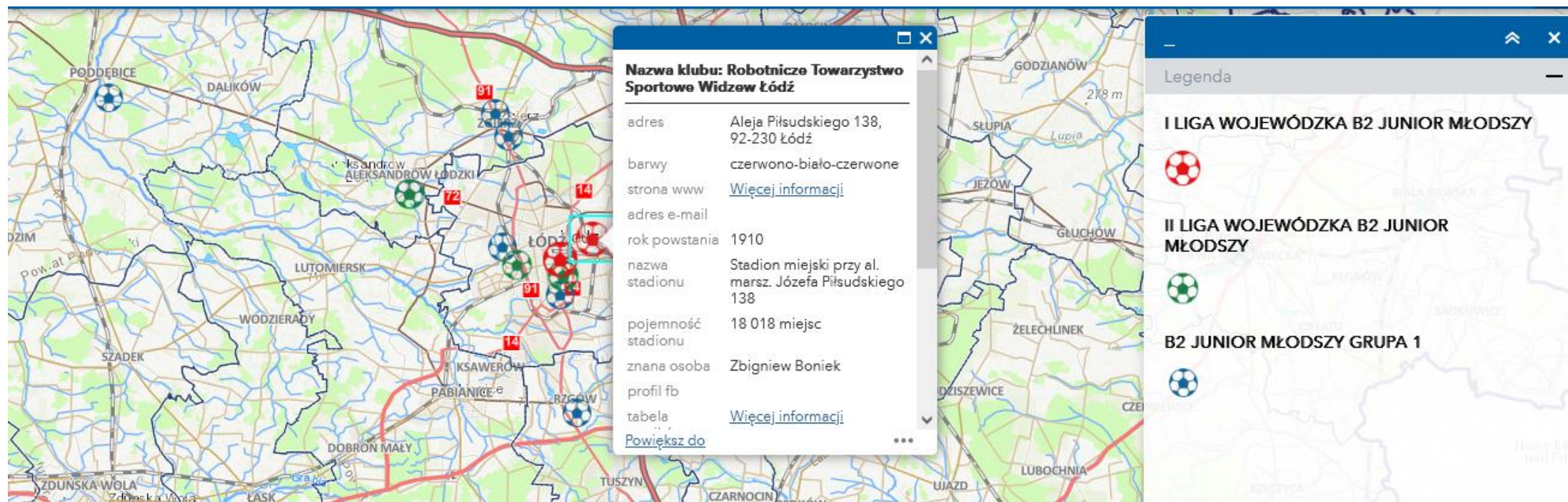
# Zwycięzcy konkursu „Łódzkie na mapach 2021” Pierwsze miejsce - Miasta restytuowane i nierestytuowane



Mapa prezentuje miasta restytuowane, które uzyskały, straciły i odzyskały prawa miejskie oraz miasta nierestytuowane, które nie odzyskały praw miejskich. W pracy wyróżniono również miasta, które utraciły prawa miejskie w wyniku ukazu carskiego po Powstaniu Styczniowym.

# Zwycięzcy konkursu „Łódzkie na mapach 2021”

## Praca laureacka - Mapa klubów piłkarskich w województwie łódzkim



Mapa prezentuje lokalizację klubów piłkarskich grających na I i II szczeblu rozgrywkowym w roczniku 2006 i pozostałych. Autor umieścił 37 zespołów wartych uwagi.

Zespoły te należą do:

- I ligi wojewódzkiej B2 junior młodszy (rocznik 2006) – oznaczone na mapie kolorem czerwonym,
- II ligi wojewódzkiej B2 junior młodszy (rocznik 2006) – oznaczone na mapie kolorem zielonym,
- B2 junióra młodszego grupy I (liga okręgowa) (rocznik 2006) i pozostałych klubów, z którymi grała drużyna autora pracy – oznaczone na mapie kolorem niebieskim.



# Masz pytania? Napisz do nas

Urząd Marszałkowski

Województwa Łódzkiego  
Departament Geodezji, Kartografii i  
Geologii

Wydział Geoinformacji  
ul. Solna 14, 91-423 Łódź  
tel. 42 663 36 20 fax. 42 663 36 22

e-mail: [geoportal@lodzkie.pl](mailto:geoportal@lodzkie.pl)



## Obserwuj nasz profil na facebooku

<https://www.facebook.com/geoportal.lodzkie>